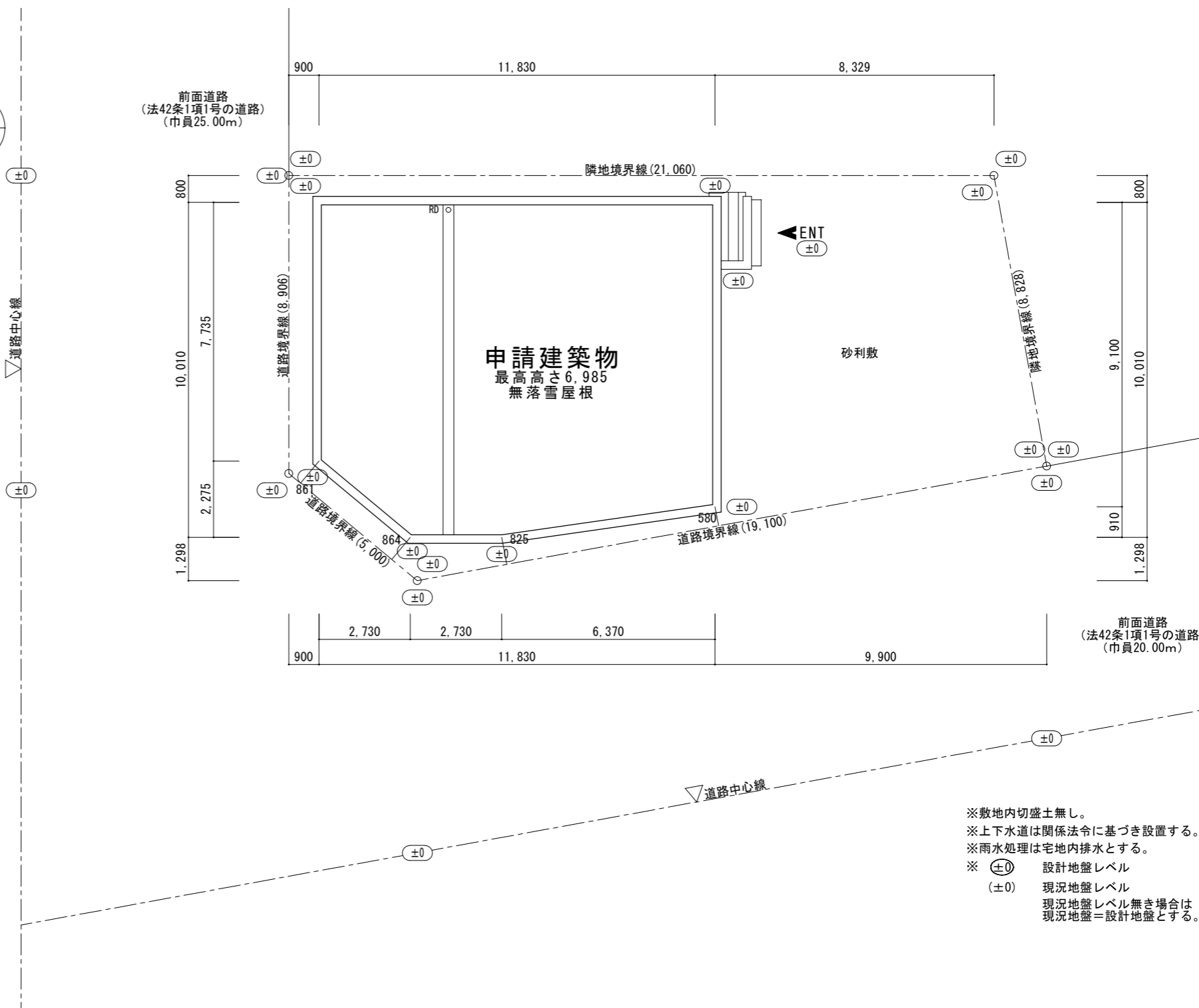
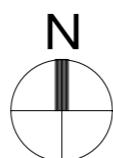


建設地：北海道札幌市豊平区平岸3条3丁目1-4の内



※敷地内切盛土無し。
 ※上下水道は関係法令に基づき設置する。
 ※雨水処理は宅地内排水とする。
 ※ (±0) 設計地盤レベル
 (±0) 現況地盤レベル
 現況地盤レベル無き場合は
 現況地盤＝設計地盤とする。

ここに示す建築図書・仕様その他の建築意匠に関わる全ての著作権は、株式会社高橋巧建築設計工房に帰属する。又、株式会社高橋巧建築設計工房は優先使用権を持ち、他人が公表及び展示等に関して許可なく使用すること禁ずる。

株式会社 高橋巧建築設計工房

1級建築士事務所登録(石)第6226号 管理建築士 1級建築士(大)登録第237558号 高橋 巧

備考

工事名称

(仮称)平岸3条3丁目店舗兼住宅 新築工事

図面名称

付近見取図、配置図

縮尺

1:150

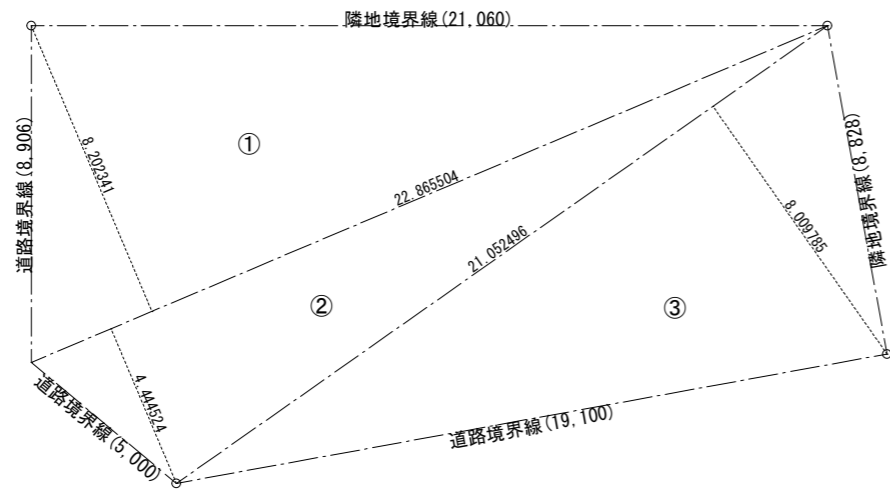
年月日

2024/03/07

検印

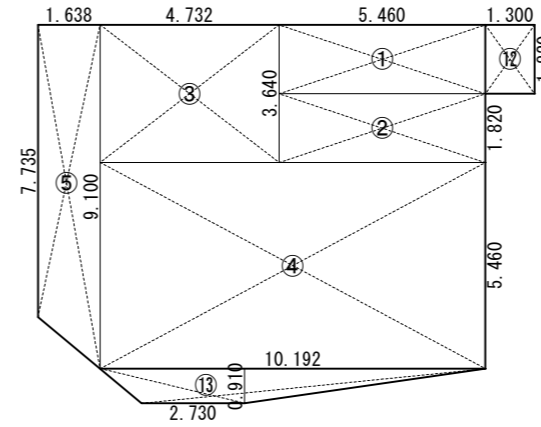
図面番号

A-01

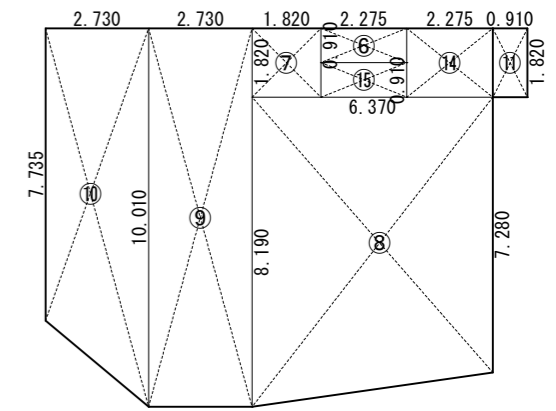


	㎡
① — 22.865504 × 8.202341 × 1/2 =	93.775330
② — 22.865504 × 4.444524 × 1/2 =	50.813140
③ — 21.052496 × 8.009785 × 1/2 =	84.312984
敷地面積	228.901454
	228.90㎡

敷地求積図 1:200



1階



2階

面積表		㎡ (坪)	
①	1.820 × 5.460 = 9.937200	建築面積	⑥ ~ ⑪ + ⑭ + ⑮ 114.07 (34.51)
②	1.820 × 5.460 = 9.937200		
③	3.640 × 4.732 = 17.224480	床面積	
④	5.460 × 10.192 = 55.648320	1階	① ~ ⑤ 106.54 (32.23) ・ ・ A
⑤	$\frac{(7.735+9.100) \times 1.638 \times 1/2}{2} = 13.787865$	2階	⑥ ~ ⑩ 106.20 (32.13) ・ ・ B
⑥	0.910 × 2.275 = 2.070250		
⑦	1.820 × 1.820 = 3.312400	延べ床面積	A + B 212.74 (64.35) ・ ・ C
⑧	$\frac{(8.190+7.280) \times 6.370 \times 1/2}{2} = 49.271950$		
⑨	10.010 × 2.730 = 27.327300	用途別面積	
⑩	$\frac{(7.735+10.010) \times 2.730 \times 1/2}{2} = 24.221925$	住宅	① + ⑥ ~ ⑩ 116.14 (35.13)
⑪	1.820 × 0.910 = 1.656200	店舗	② ~ ⑤ 96.60 (29.22)
⑫	1.820 × 1.300 = 2.366000		
⑬	$\frac{(10.192+2.730) \times 0.910 \times 1/2}{2} = 5.879510$	施工面積	C + ⑫ ~ ⑮ 227.20 (68.73)
⑭	1.820 × 2.275 = 4.140500		
⑮	0.910 × 2.275 = 2.070250		

面積表 1:200

ここに示す建築図書・仕様その他の建築意匠に関わる全ての著作権は、株式会社高橋巧建築設計工房に帰属する。又、株式会社高橋巧建築設計工房は優先使用権を持ち、他人が公表及び展示等に関して許可なく使用すること禁ずる。

株式会社 高橋巧建築設計工房

1級建築士事務所登録 (石) 第6226号 管理建築士 1級建築士 (大) 登録第237558号 高橋 巧

備考

工事名称

(仮称)平岸3条3丁目店舗兼住宅 新築工事

図面名称

面積表

縮尺

1:200

年月日

2024/02/26

検印

図面番号

A — 02 / _____

外部仕上表

基礎	モルタル補修	ポーチ	床：磁器タイル300角 軒天：スラグせっこうボード11t (QF030RS-0134) AEP
外壁	長尺ガルバリウム鋼板0.35t立平葺W300+耐水PB12.5t (H12告1359号) 一部羽目板張り (PC030BE-3639)	その他	ステンレスセルフード タラップ (アルミ既製品)
屋根	ガルバリウム鋼板 0.35t (平成ルーフ) 不燃谷コイル 笠木：ガルバリウム鋼板0.35t巻込		

省令準耐火仕様

部位	仕様	認定番号
屋根	ガルバリウム鋼板 0.35t (平成ルーフ)	不燃材料
外壁	外装材：ガルバリウム鋼板0.35t+耐水PB12.5t/内部PB12.5t 一部羽目板張り	H12告1359号 PC030BE-3639
間仕切壁	一般部：PB12.5t	省令準耐火仕様
天井	1階：強化PB12.5t 2階：PB12.5t	省令準耐火仕様
軒天	スラグせっこうボード11t	QF030RS-0134

※柱は外壁・間仕切内、梁は天井・床内とする。

内部仕上表

階	室名	床		巾木		壁		天井廻り縁	天井			備考
		仕上	下地	仕上	H	仕上	下地		仕上	下地	天井高	
1階	玄関	磁器質タイル300角	モルタル金ゴテ	木製アジャスト巾木 磁器質タイル	65 100	ビニルクロス貼	PB 12.5t	塩ビ製廻り縁	ビニルクロス貼	強化PB 12.5t	2,550	付け框 玄関収納
	ホール	化粧合板12t	構造用合板24t	木製巾木	30	ビニルクロス貼	PB 12.5t	塩ビ製廻り縁	ビニルクロス貼	強化PB 12.5t	2,412.5	
	階段下収納	化粧合板12t	構造用合板24t	木製巾木	30	ビニルクロス貼	PB 12.5t	塩ビ製廻り縁	ビニルクロス貼	強化PB 12.5t	2,412.5	床下点検口 (600×600)
	店舗	コンクリート金ゴテ (防塵塗装)	————	————	————	ビニルクロス貼	PB 12.5t	塩ビ製廻り縁	ビニルクロス貼	強化PB 12.5t	2,700	給気口 天井換気扇
	バックヤード	コンクリート金ゴテ (防塵塗装)	————	————	————	ビニルクロス貼	PB 12.5t	塩ビ製廻り縁	ビニルクロス貼	強化PB 12.5t	2,700	給気口 暖房ボイラー室
	WC	コンクリート金ゴテ (防塵塗装)	————	————	————	ビニルクロス貼	PB 12.5t	塩ビ製廻り縁	ビニルクロス貼	強化PB 12.5t	2,700	タオル掛け ペーパーホルダー 棚板 天井換気扇
2階	ホール	フローリング12t	構造用合板24t+ 硬質PB12.5t (サンドカット接着)	木製巾木	30	ビニルクロス貼	PB 12.5t	塩ビ製廻り縁	ビニルクロス貼	強化PB 12.5t	2,412.5	手摺
	物入	フローリング12t	構造用合板24t+ 硬質PB12.5t (サンドカット接着)	木製巾木	30	ビニルクロス貼	PB 12.5t	塩ビ製廻り縁	ビニルクロス貼	PB 12.5t	2,412.5	可動棚
	LDK	フローリング12t	構造用合板24t+ 硬質PB12.5t (サンドカット接着)	木製巾木	30	ビニルクロス貼	PB 12.5t	塩ビ製廻り縁	ビニルクロス貼	PB 12.5t	2,412.5	システムキッチン (I型2550) 天井点検口 (450×450) レジスター 作業台W1650 (シンク付き) カウンター集成材25t ウレタン塗装
	主寝室	フローリング12t	構造用合板24t+ 硬質PB12.5t (サンドカット接着)	木製巾木	30	ビニルクロス貼	PB 12.5t	塩ビ製廻り縁	ビニルクロス貼	PB 12.5t	2,412.5	給気口
	WCL	フローリング12t	構造用合板24t+ 硬質PB12.5t (サンドカット接着)	木製巾木	30	ビニルクロス貼	PB 12.5t	塩ビ製廻り縁	ビニルクロス貼	PB 12.5t	2,412.5	棚、ステンパイプ
	洋室1	フローリング12t	構造用合板24t+ 硬質PB12.5t (サンドカット接着)	木製巾木	30	ビニルクロス貼	PB 12.5t	塩ビ製廻り縁	ビニルクロス貼	PB 12.5t	2,412.5	給気口
	CL	フローリング12t	構造用合板24t+ 硬質PB12.5t (サンドカット接着)	木製巾木	30	ビニルクロス貼	PB 12.5t	塩ビ製廻り縁	ビニルクロス貼	PB 12.5t	2,412.5	棚、ステンパイプ
	洋室2	フローリング12t	構造用合板24t+ 硬質PB12.5t (サンドカット接着)	木製巾木	30	ビニルクロス貼	PB 12.5t	塩ビ製廻り縁	ビニルクロス貼	PB 12.5t	2,412.5	給気口
	CL	フローリング12t	構造用合板24t+ 硬質PB12.5t (サンドカット接着)	木製巾木	30	ビニルクロス貼	PB 12.5t	塩ビ製廻り縁	ビニルクロス貼	PB 12.5t	2,412.5	棚、ステンパイプ
	UT	耐水フローリング12t	構造用合板24t+硬質PB12.5t (サンドカット接着)+合板12t	木製巾木	30	ビニルクロス貼	PB 12.5t	塩ビ製廻り縁	ビニルクロス貼	PB 12.5t	2,412.5	洗面化粧台 給湯ボイラー ステンパイプ 床見切 天井点検口 (450×450)
	WC	耐水フローリング12t	構造用合板24t+硬質PB12.5t (サンドカット接着)+合板12t	木製巾木	30	ビニルクロス貼	PB 12.5t	塩ビ製廻り縁	ビニルクロス貼	PB 12.5t	2,412.5	タオル掛け ペーパーホルダー 棚板 天井換気扇 床見切
	UB	————	————	————	————	PB 12.5t	————	————	PB 12.5t	————	————	ユニットバス1620 (壁・天井 NM-0150) 換気扇
共通	階段	システム階段 (既製品)	————	システム階段 (既製品)	————	ビニルクロス貼	PB 12.5t	塩ビ製廻り縁	ビニルクロス貼	PB 12.5t	————	丸棒手摺 ブラケット

《特記・備考》

※特記なき限りビニルクロスは下地共準不燃とする (2-1)
 ※特記なき限りレジスターセルフードは全てアルミ製とする
 ※火気使用について市町村の火災予防条例に基づき設置する。
 ※上水道は市条例に基づき設置する。
 ※床・壁・天井・建具・接着剤を含めF☆☆☆☆とする

※キッチンパネル3.0t (不燃 NM-0270)
 ※PB12.5t (不燃 NM-8612)
 ※強化PB12.5t (不燃 NM-8615)
 ※ガルバリウム鋼板 (不燃 NM-8697)
 ※不燃谷コイル (不燃 NM-9206)
 ※スラグせっこうボード (不燃 NM-8314)
 ※防火サイディング (不燃 NM-9744他各社認定品)
 ※ビニルクロス (準不燃 QM-9410他各社認定品)

※防火区画等貫通部分は不燃材で覆う
 ※給湯設備の転倒防止措置方法はH12告1388号 (H24告1447号)による

【省令準耐火仕様】
 ※壁に留め付ける金具の種類と長さ・留付け間隔
 ※天井に留め付ける金具の種類と長さ・留付け間隔
 ※防火被覆を貫通して設備機器を取り付ける場合の防火被覆措置
 ※床又は天井と壁との取合い部等には火炎が相互に貫通しないよう
 ファイヤーストップ材を設置
 ※防火被覆を貫通して木材を取り付ける場合の防火被覆措置

ここに示す建築図書・仕様その他の建築
 意匠に関わる全ての著作権は、株式会社
 高橋巧建築設計工房に帰属する。又、株
 式会社高橋巧建築設計工房は優先使用権
 を持ち、他人が公表及び展示等に関して
 許可なく使用すること禁ずる。

株式会社 高橋巧建築設計工房

1級建築士事務所登録 (石) 第6226号 管理建築士 1級建築士 (大) 登録第237558号 高橋 巧

備考

工事名称

(仮称)平岸3条3丁目店舗兼住宅 新築工事

図面名称

仕上表

縮尺

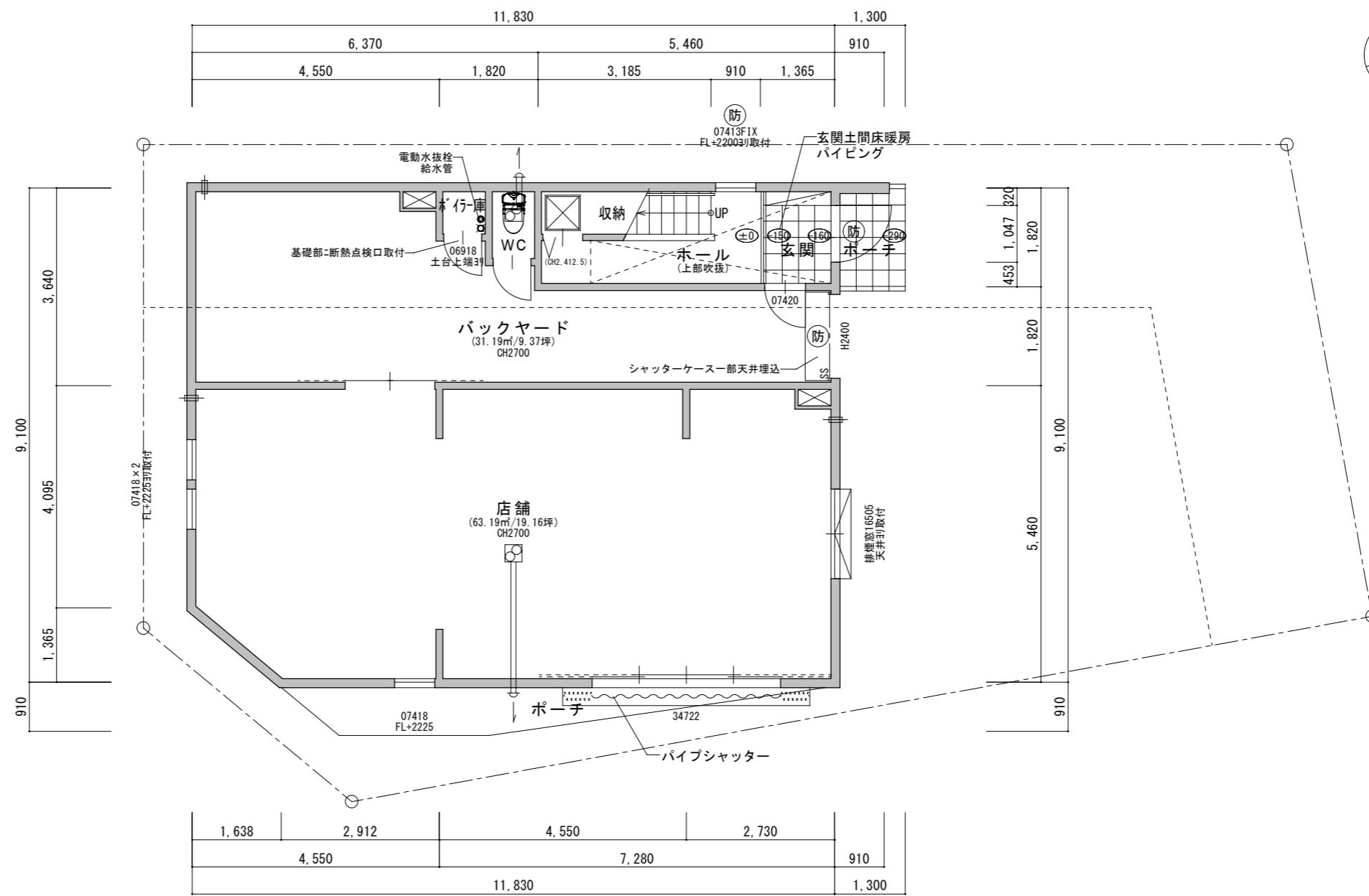
年月日

2024/03/08

検印

図面番号

A — 03 /



- 柱 特記なき限り105×105
- ※継手、仕口については、建設省告示第1460号の構造方法の基準による。(告示：平成12年制定)
- 階段有効寸法 巾 750以上 蹴上 194.6以下 踏面 227以上
- 外壁～構造用合板9.0t貼
- レジスター 100φ 外部ステンレスセルフード
- 天井換気扇(店舗・WC・WCL・LDK)
※スイッチ部に『24時間換気』と明示する
参考機種:VD-13ZLC13(風量 102m³/h)(店舗)
VD-10ZLC13(風量 52m³/h)(WC・WCL・LDK)

- 天井点検口 450×450
- 床下点検口 600×600
- 排気管(WC)：アルミフレキシブルダクト100φ/RW25t 外部ステンレスセルフード
- レンジフード排気管：スパイラルダクト150φ/RW25t巻き(FD付) 外部ステンレスセルフード
- 玄関ドア：認定番号 EB-1879-4
シャッター スチール0.8t：H12告示第1360号
樹脂サッシ ガラス：網入りLow-Eペアガラス6.8-12-3
防火設備認定番号：EB-1263-2、EB-2496
- 窓取付高 特記なき物は全てFL+2000とする。
- ガラス：LOW-Eガラス

内装仕上は建具・接着剤を含め全てF☆☆☆☆とする
住戸内開戸は全てアンダーカットH10以上とする
外部及び1階床・2階天井の断熱材室内側は全て気密層 全て乾燥木材により通気止めを施す。
火気の使用については各市町村の火災予防条例に基づき設置する。

室名	床面積 (m)	
採光	必要面積	有効面積
換気	必要面積	有効面積
排煙	必要面積	有効面積

店舗	63.48	
採光	3.18	3.99
換気	3.18	3.81
排煙	1.27	1.39

5.460*10.192+(4.095+5.460)*1.638*1/2=63.473865
採光：07418×3.00(補正係数)
換気：34722*1/2
排煙：3.47*0.33*1/2+16505

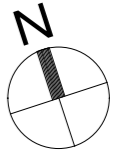
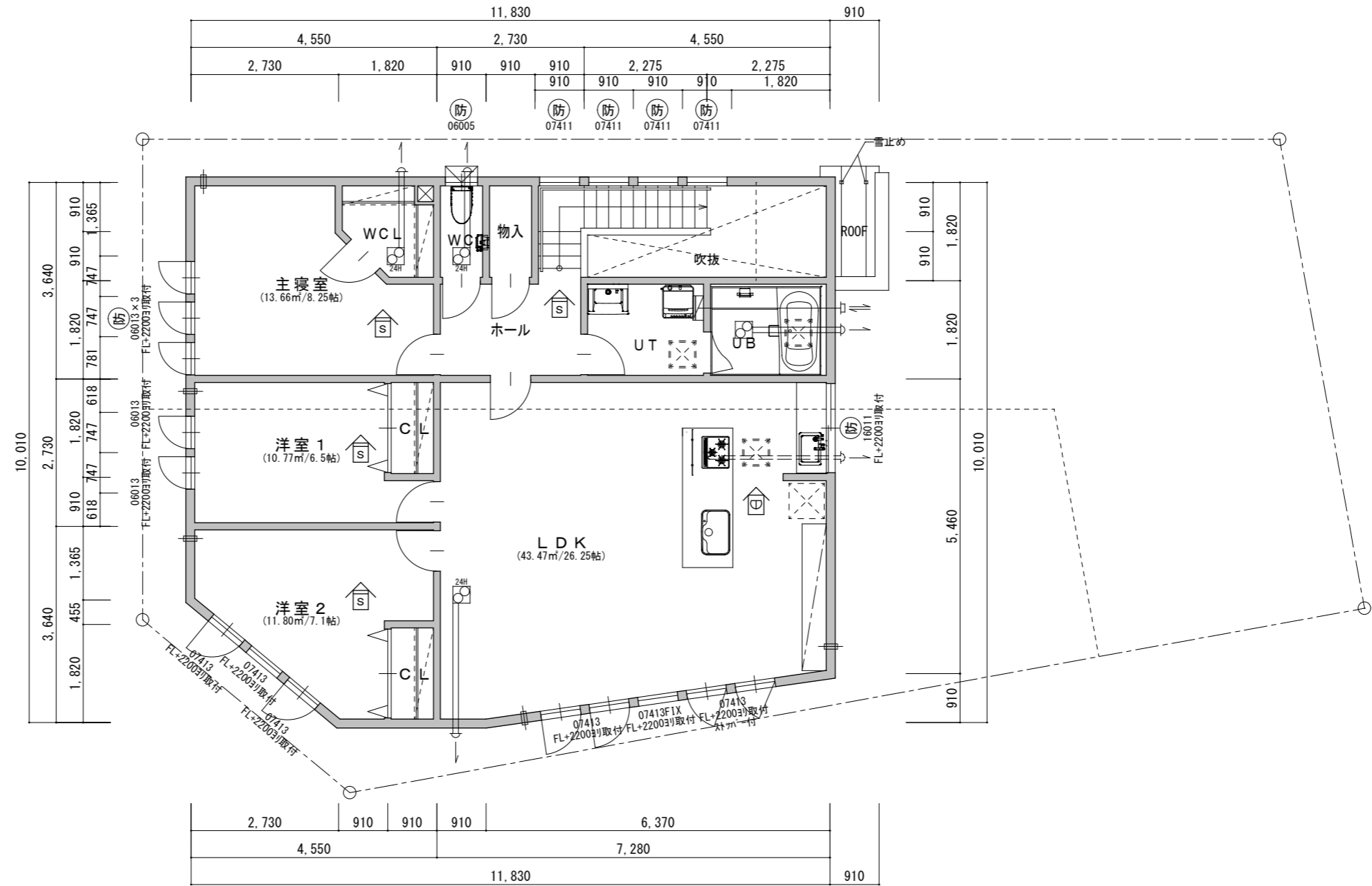
ここに示す建築図書・仕様その他の建築意匠に関わる全ての著作権は、株式会社高橋巧建築設計工房に帰属する。又、株式会社高橋巧建築設計工房は優先使用権を持ち、他人が公表及び展示等に関して許可なく使用すること禁ずる。

株式会社 高橋巧建築設計工房
1級建築士事務所登録(石)第6226号 管理建築士 1級建築士(大)登録第237558号 高橋 巧

備考

工事名称
(仮称)平岸3条3丁目店舗兼住宅 新築工事

図面名称 1階平面図			
縮尺 1:100	年月日 2024/03/08	検印	図面番号 A-04



室名		床面積 (m)	
採光	必要面積	有効面積	
換気	必要面積	有効面積	
排煙	必要面積	有効面積	

LDK	43.48	
採光	6.22	8.66
換気	2.18	2.88
排煙	0.87	1.30

$6.37 \times 0.91 + (6.37 + 5.46) \times 6.37 \times 1/2 = 43.47525$
 採光: 07413*3 × 3.00 (補正係数)
 換気: 07413*3
 排煙: 0.74*0.5875*3

主寝室	13.67	
採光	1.96	2.34
換気	0.69	0.78
換気	0.28	0.35

$3.64 \times 2.73 + (2.73 + 1.82) \times 0.91 \times 1/2 + 1.82 \times 0.91 = 13.66365$
 採光: 06013*3 × 3.00 (補正係数)
 換気: 06013
 排煙: 0.60*0.5875

洋室1	10.77	
採光	1.54	1.56
換気	0.54	0.78
換気	0.22	0.35

$2.73 \times 3.64 + 0.91 \times 0.91 = 10.7653$
 採光: 06013*2 × 3.00 (補正係数)
 換気: 06013
 排煙: 0.60*0.5875

洋室2	11.81	
採光	1.69	1.92
換気	0.60	0.97
換気	0.24	0.43

$(1.365 + 3.64) \times 2.73 \times 1/2 + 3.64 \times 0.91 + 1.82 \times 0.91 = 11.800425$
 採光: 07413*2 × 3.00 (補正係数)
 換気: 07413
 排煙: 0.74*0.5875

ここに示す建築図書・仕様その他の建築意匠に関わる全ての著作権は、株式会社高橋巧建築設計工房に帰属する。又、株式会社高橋巧建築設計工房は優先使用権を持ち、他人が公表及び展示等に関して許可なく使用すること禁ずる。

株式会社 高橋巧建築設計工房

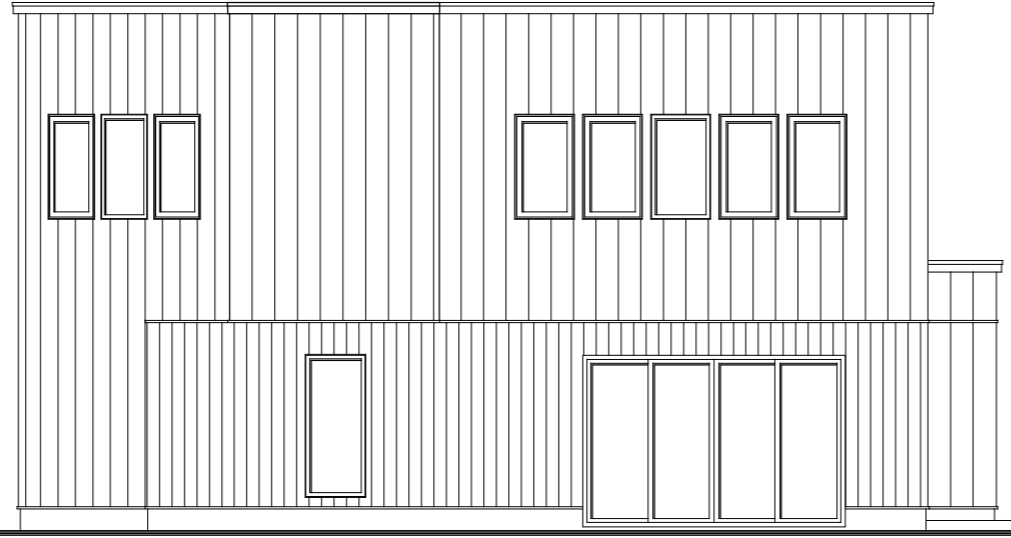
1級建築士事務所登録 (石) 第6226号 管理建築士 1級建築士 (大) 登録第237558号 高橋 巧

備考

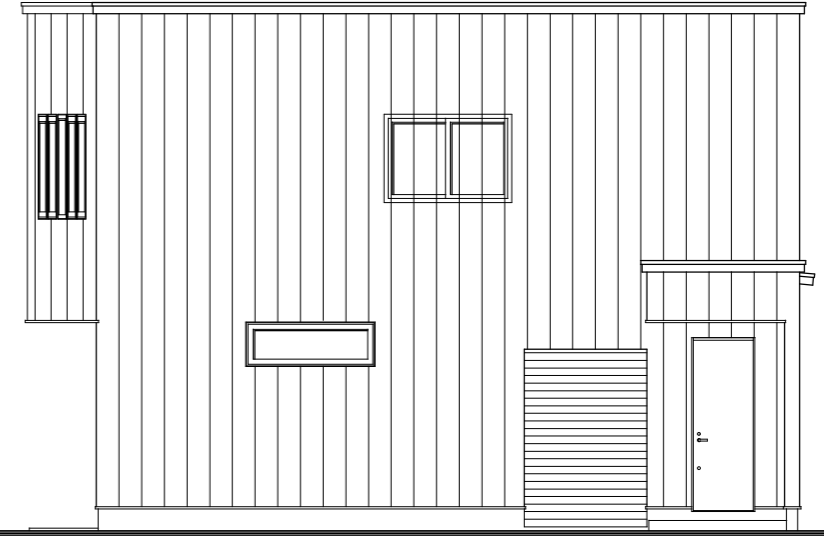
工事名称

(仮称)平岸3条3丁目店舗兼住宅 新築工事

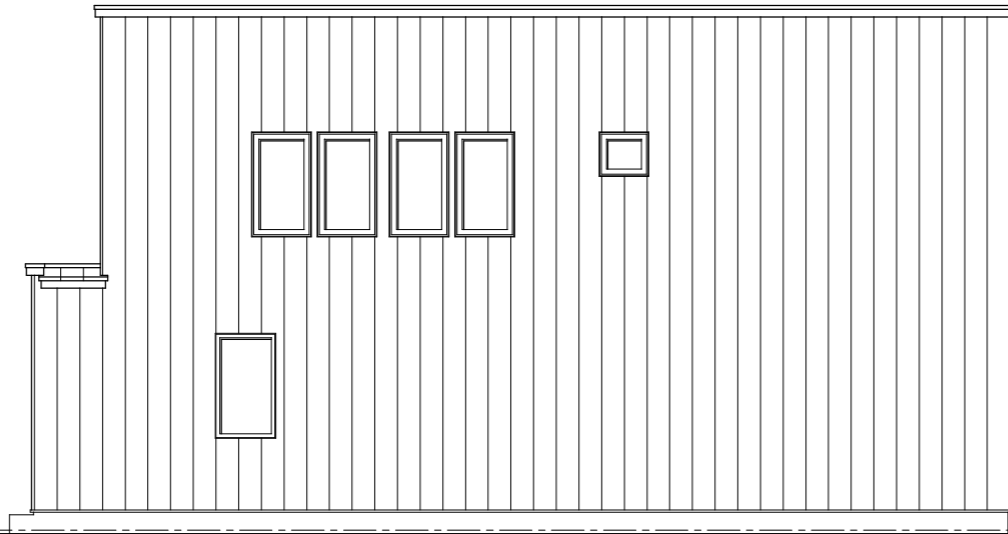
図面名称			
2階平面図			
縮尺	年月日	検印	図面番号
1:100	2024/03/13		A-05



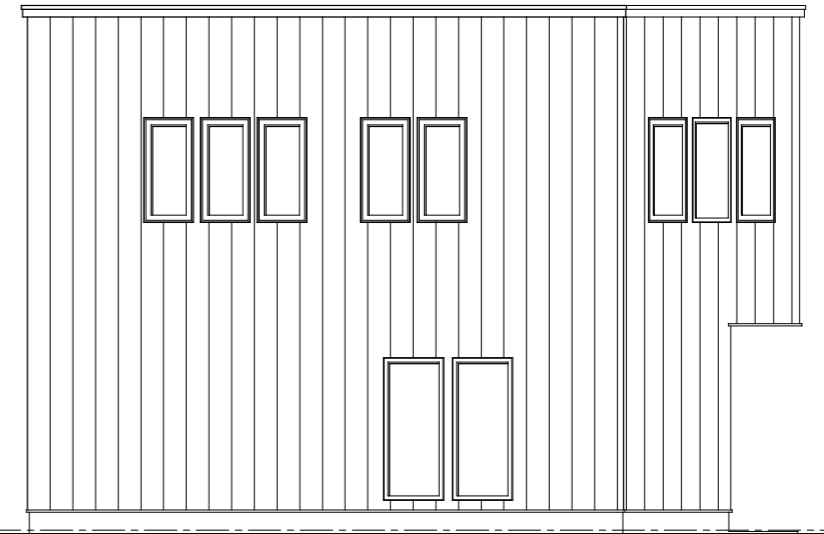
南立面図



東立面図



北立面図



西立面図

ここに示す建築図書・仕様その他の建築意匠に関わる全ての著作権は、株式会社高橋巧建築設計工房に帰属する。又、株式会社高橋巧建築設計工房は優先使用権を持ち、他人が公表及び展示等に関して許可なく使用すること禁ずる。

株式会社 高橋巧建築設計工房

1級建築士事務所登録（石）第6226号 管理建築士 1級建築士（大）登録第237558号 高橋 巧

備考

工事名称

(仮称)平岸3条3丁目店舗兼住宅 新築工事

図面名称

立面図

縮尺

1 : 100

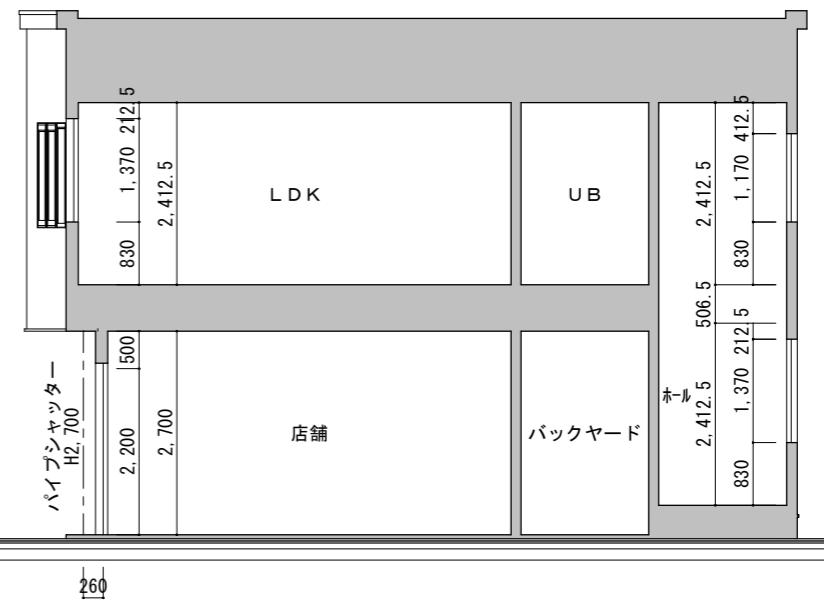
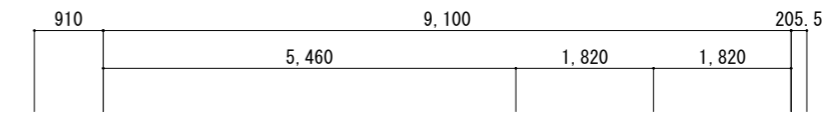
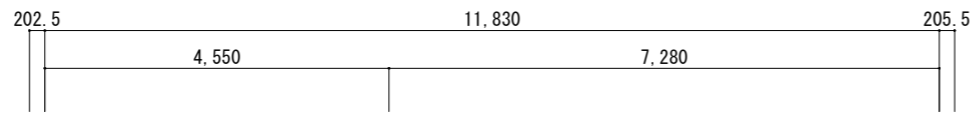
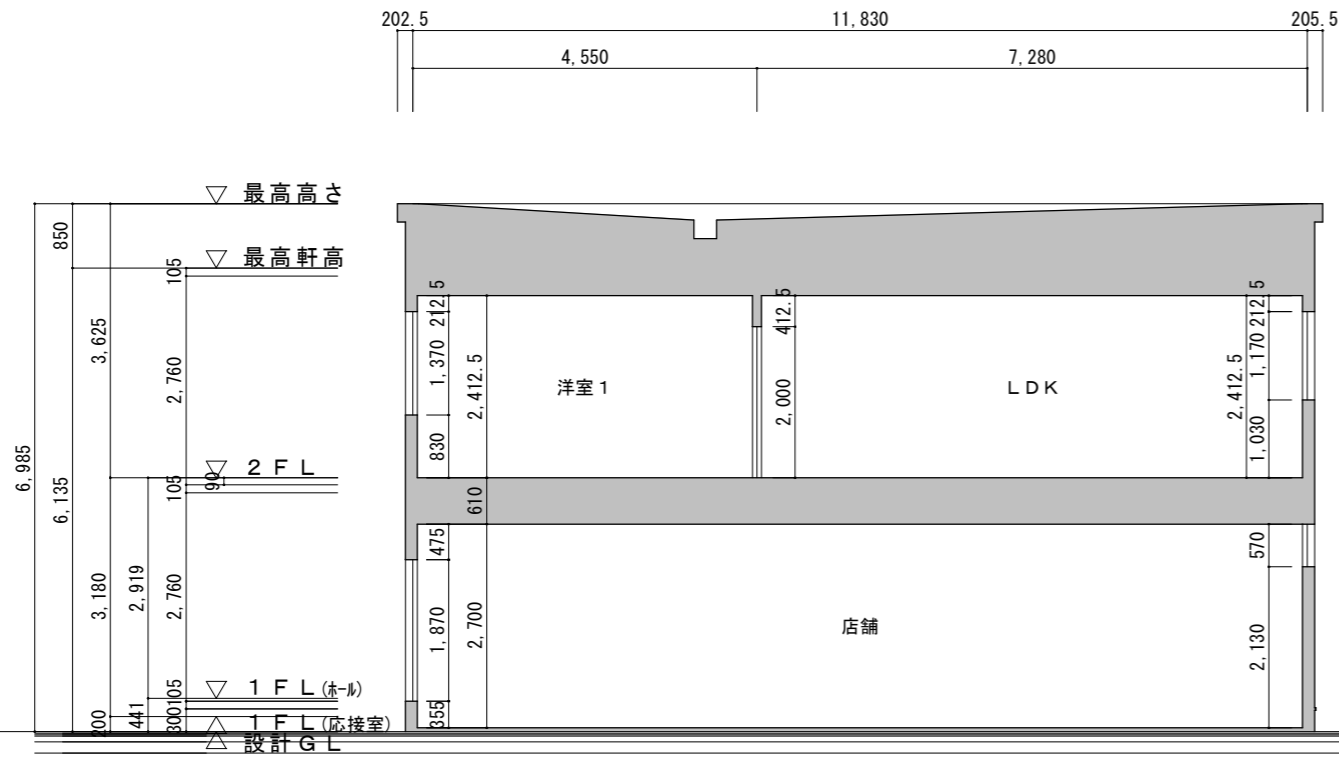
年月日

2024/03/13

検印

図面番号

A — 06 /



260

ここに示す建築図書・仕様その他の建築
意匠に関わる全ての著作権は、株式会社
高橋巧建築設計工房に帰属する。又、株
式会社高橋巧建築設計工房は優先使用権
を持ち、他人が公表及び展示等に際して
許可なく使用すること禁ずる。

株式会社 高橋巧建築設計工房

1級建築士事務所登録(石)第6226号 管理建築士 1級建築士(大)登録第237558号 高橋 巧

備考

工事名称

(仮称)平岸3条3丁目倉庫付事務所 新築工事

図面名称

断面図

縮尺

1 : 100

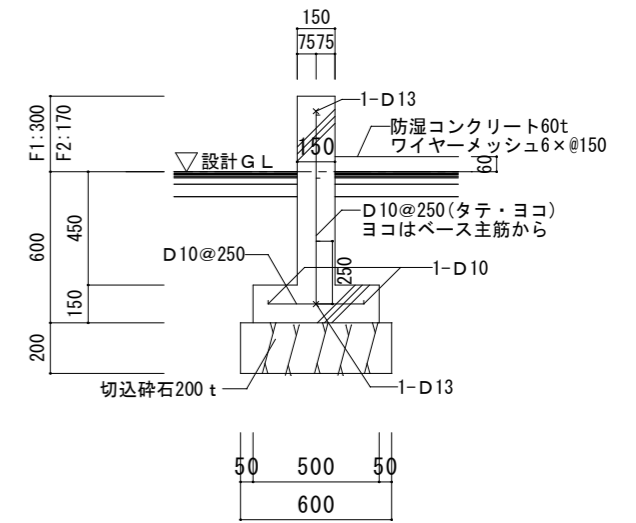
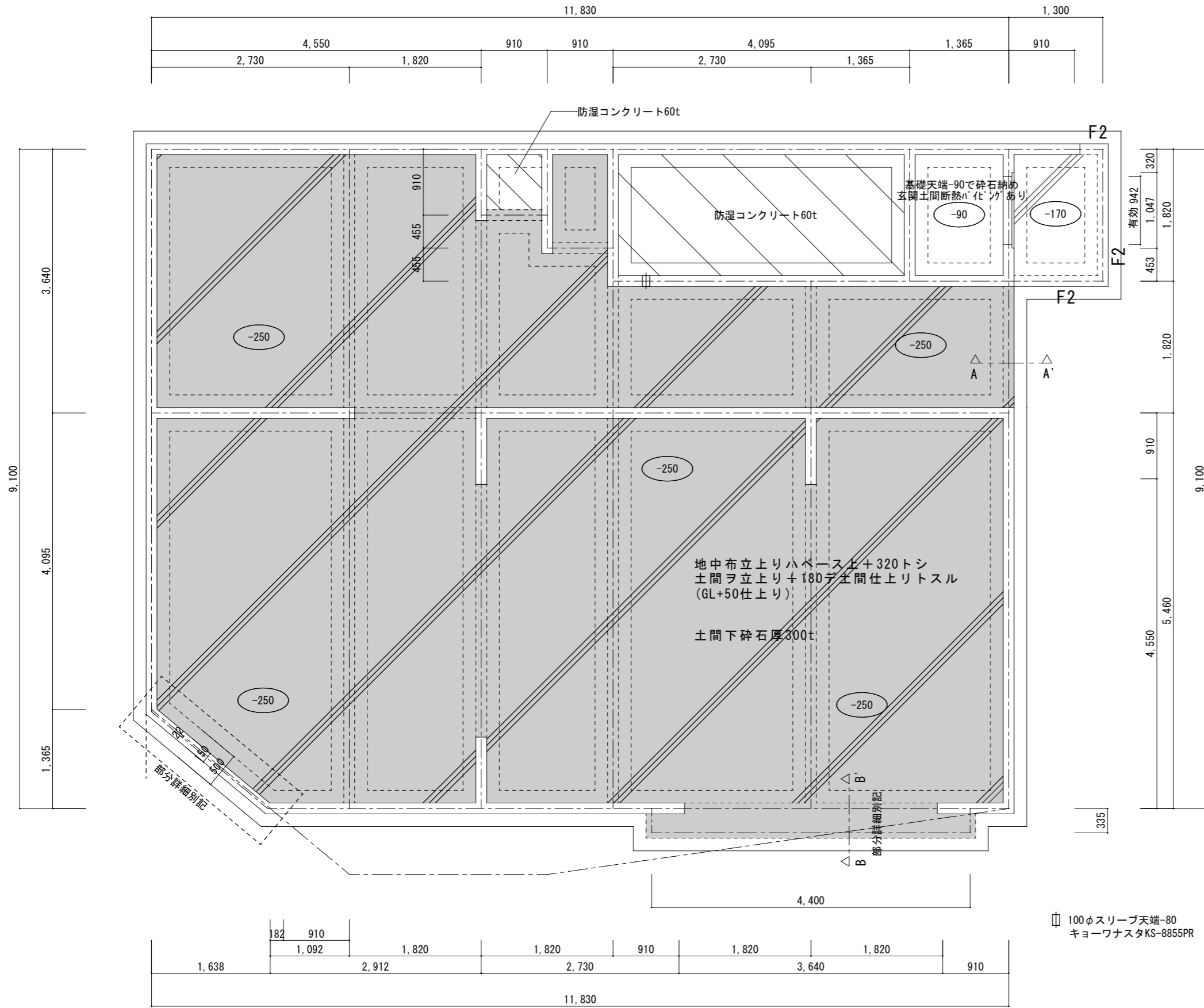
年月日

2024/03/13

検印

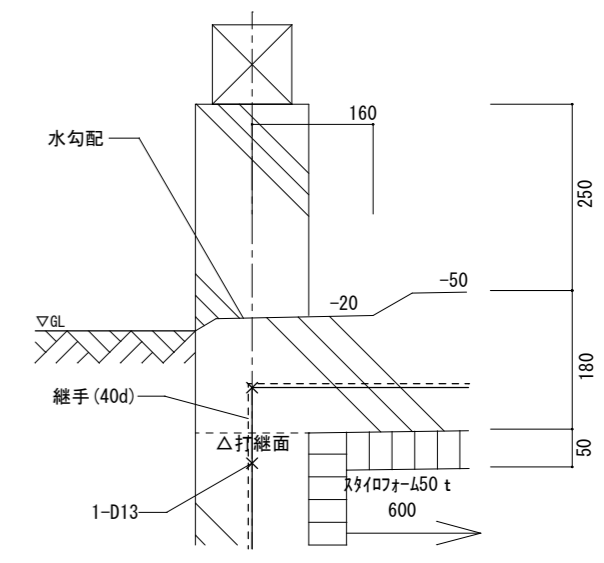
図面番号

A - 07 /



一般布基礎断面図 1/30
※特記なき部分はF1とする

※コンクリート仕様 (JIS R5210)
強度 (FC) : 18N/mm²
スラブ : 18cm



A-A' 基礎断面図 1/10

100φスリーブ天端-80
キョウワナスタKS-8855PR

基礎詳細図 S=1:30 1:20

凡例

基礎 ()	150 t
※施工計画書等で杭の施工において、打撃力等により杭が損傷を受けないよう、構造耐力上の安全性の確保を図るよう十分な措置を講ずる。	
※コンクリート施工についてはJASS-5Iによる。	
※鉄筋はJIS製品を使用する。	

180 t 短辺D13@200
長辺D10@200

ここに示す建築図書・仕様その他の建築意匠に関わる全ての著作権は、株式会社高橋巧建築設計工房に帰属する。又、株式会社高橋巧建築設計工房は優先使用権を持ち、他人が公表及び展示等に際して許可なく使用すること禁ずる。

株式会社 高橋巧建築設計工房

1級建築士事務所登録 (石) 第6226号 管理建築士 1級建築士 (大) 登録第237558号 高橋 巧

備考

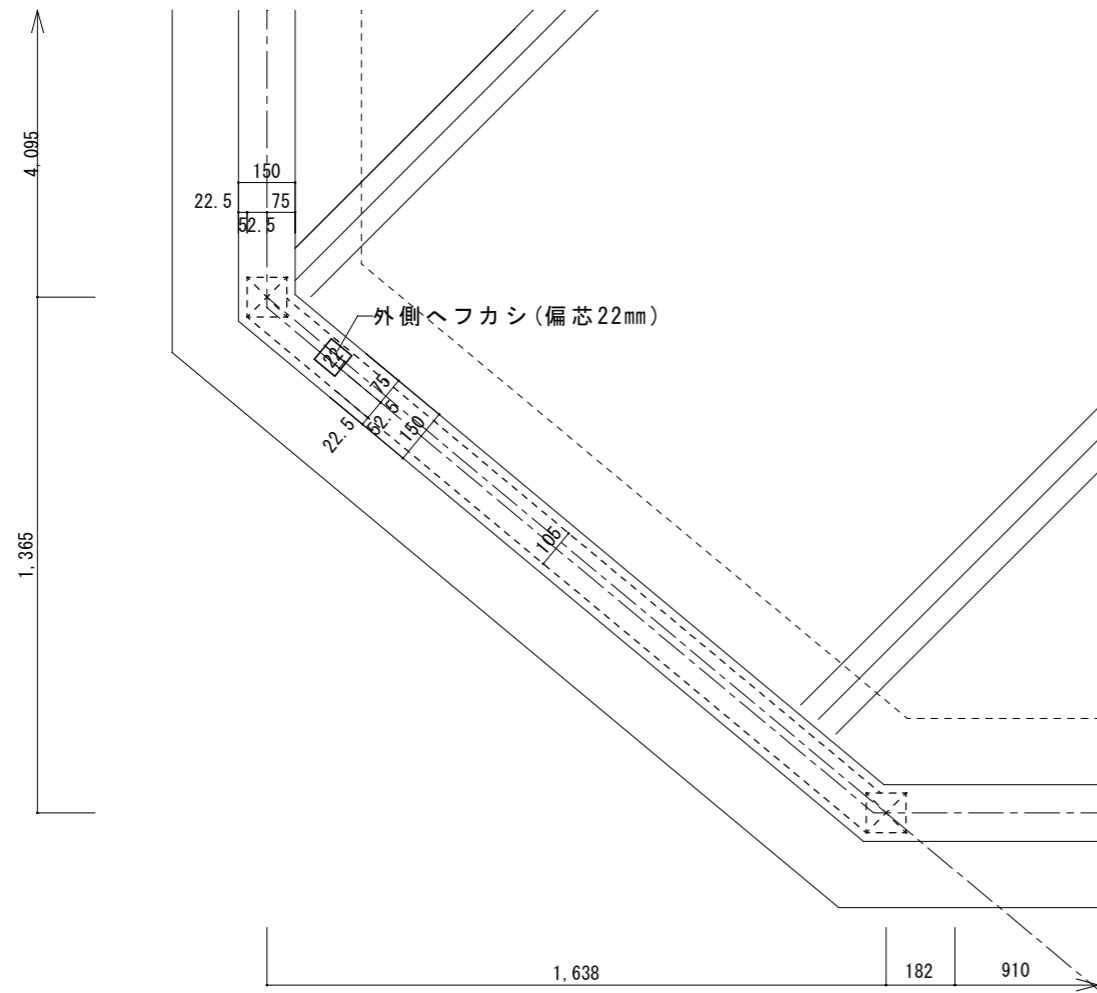
工事名称

(仮称)平岸3条3丁目店舗兼住宅 新築工事

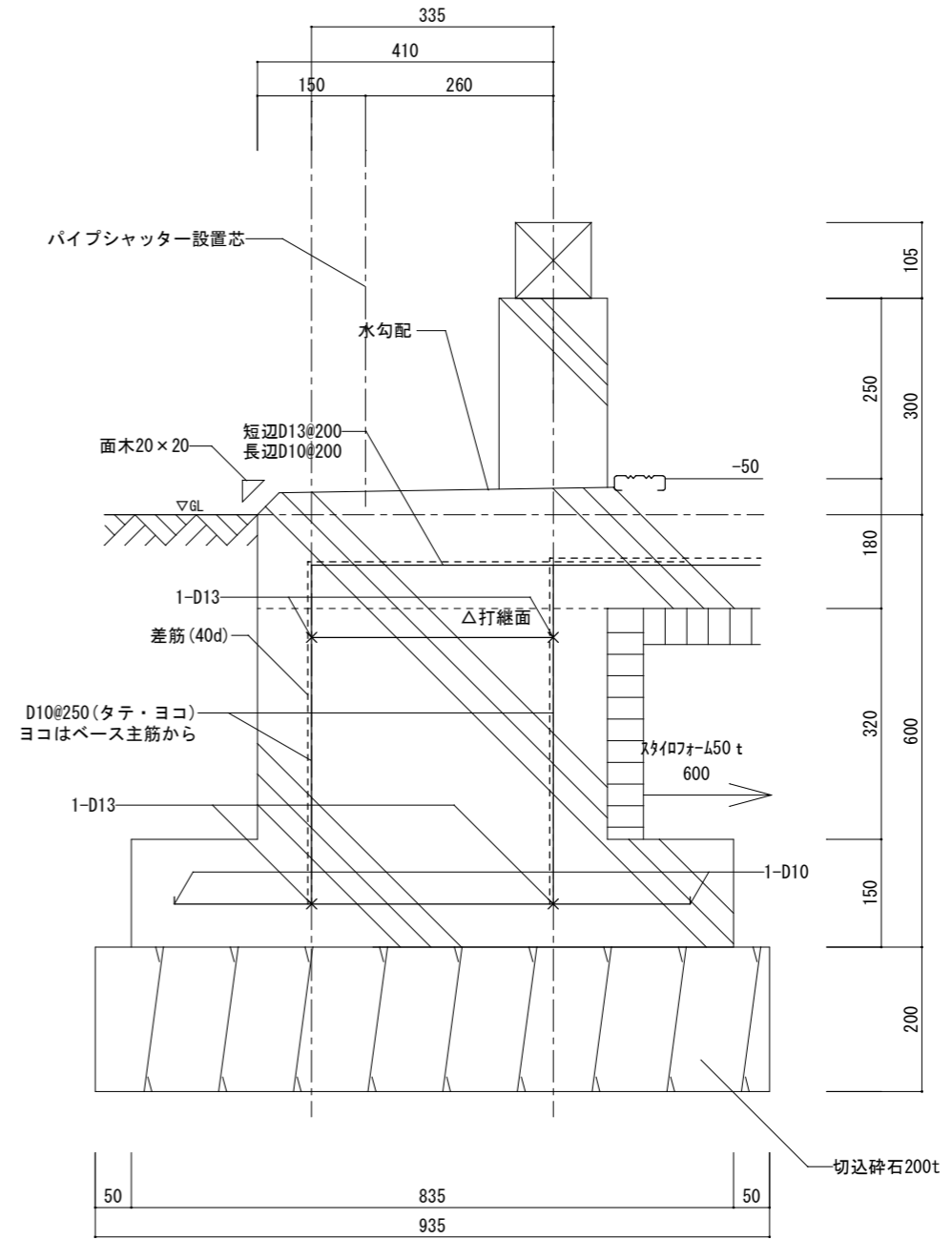
図面名称

基礎伏図

縮尺	1:10	年月日	2024/03/13	検印		図面番号	A-10
	1:60						



鈍角部詳細図 1/20



B-B' 基礎断面図 1/10

基礎詳細図 S=1:30 1:20

ここに示す建築図書・仕様その他の建築意匠に関わる全ての著作権は、株式会社高橋巧建築設計工房に帰属する。又、株式会社高橋巧建築設計工房は優先使用権を持ち、他人が公表及び展示等に関して許可なく使用すること禁ずる。

株式会社 高橋巧建築設計工房

1級建築士事務所登録(石)第6226号 管理建築士 1級建築士(大)登録第237558号 高橋 巧

備考

工事名称

(仮称)平岸3条3丁目店舗兼住宅 新築工事

図面名称

基礎伏図(部分詳細図)

縮尺

1:10 1:20

年月日

2024/03/08

検印

図面番号

A-11/