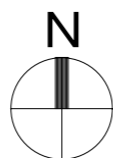
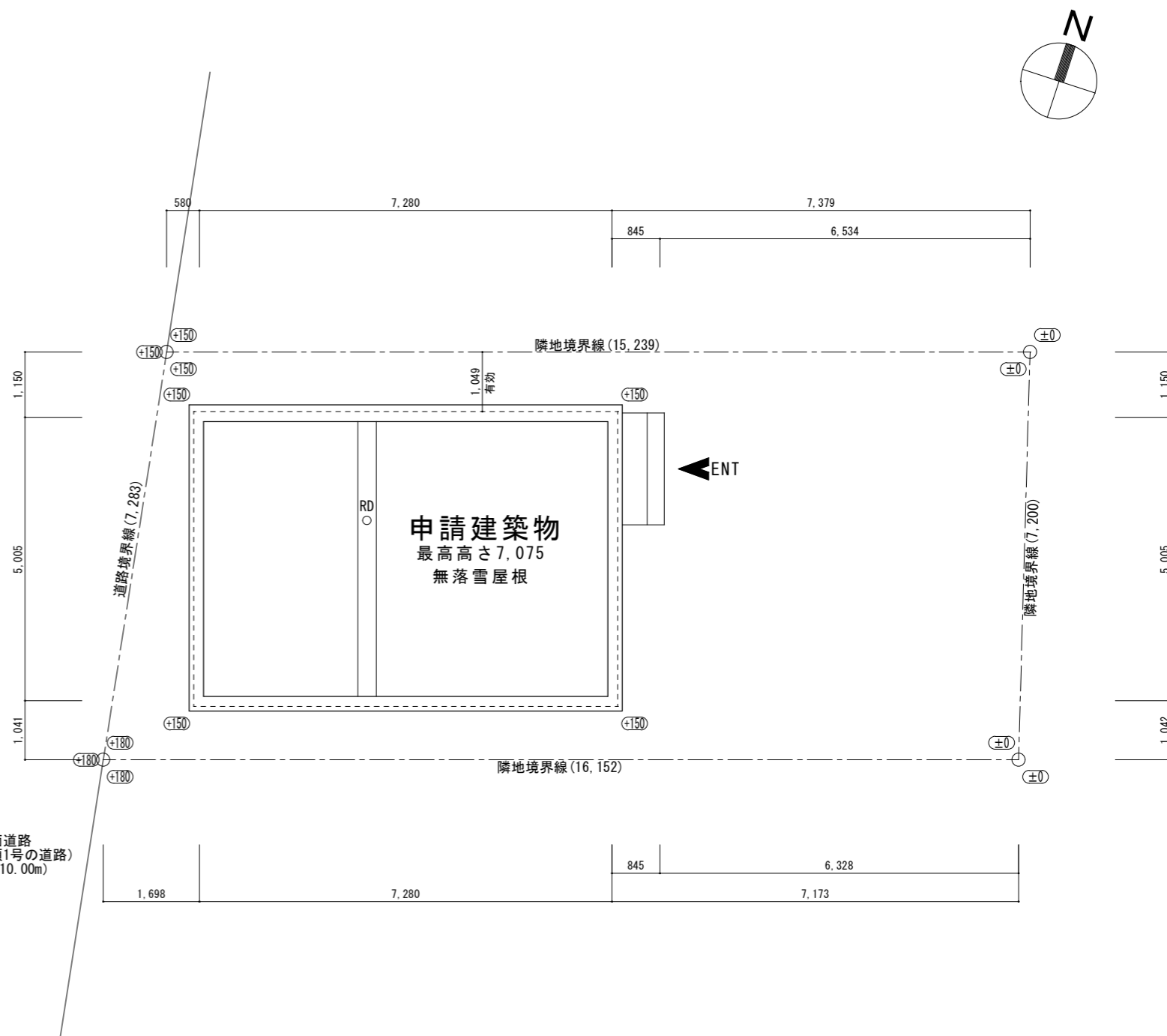




建設地：北海道札幌市白石区米里1条3丁目11-8



前面道路
(法42条1項1号の道路)
(巾員 10.00m)



※敷地内切盛土無し。
 ※上下水道は関係法令に基づき設置する。
 ※雨水処理は宅地内排水とする。
 ※ (±0) 設計地盤レベル
 (±0) 現況地盤レベル
 現況地盤レベル無き場合は
 現況地盤=設計地盤とする。

ここに示す建築図書・仕様その他の建築意匠に関わる全ての著作権は、株式会社高橋巧建築設計工房に帰属する。又、株式会社高橋巧建築設計工房は優先使用権を持ち、他人が公表及び展示等に関して許可なく使用すること禁ずる。

株式会社 高橋巧建築設計工房

1級建築士事務所登録(石)第6226号 管理建築士 1級建築士(大)登録第237558号 高橋 巧

備考

工事名称

(仮称)米里1条3丁目 A棟 新築工事

図面名称

付近見取図、配置図

縮尺

1:100

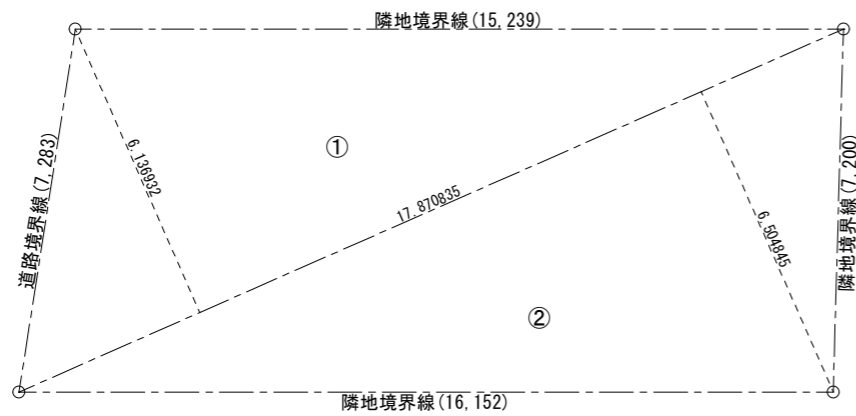
年月日

2024/02/13

検印

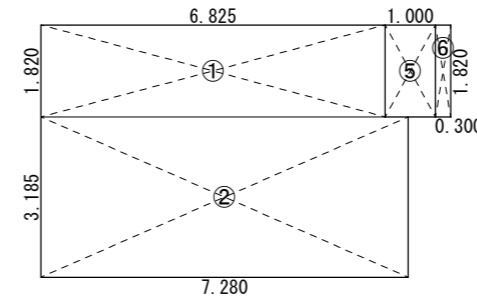
図面番号

A-01

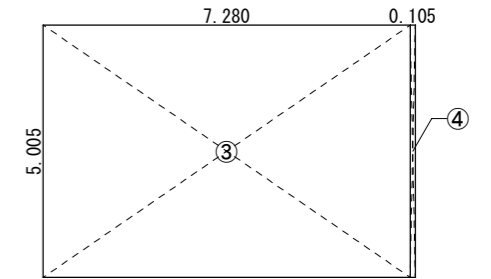


	㎡
①	$17.870835 \times 6.136932 \times 1/2 = 54.836049$
②	$17.870835 \times 6.504845 \times 1/2 = 58.123506$
敷地面積	112.959555
	112.96㎡

敷地求積図 1:150



1階



2階

面積表		㎡ (坪)	
①	$1.820 \times 6.825 = 12.421500$	建築面積	③ + ④ 36.96 (11.18)
②	$3.185 \times 7.280 = 23.186800$		
③	$5.005 \times 7.280 = 36.436400$	床面積	
④	$5.005 \times 0.105 = 0.525525$	1階	① + ② 35.61 (10.77) . . . A
⑤	$1.820 \times 1.000 = 1.820000$	2階	③ 36.44 (11.02) . . . B
⑥	$1.820 \times 0.300 = 0.546000$		
		延べ床面積	A + B 72.05 (21.80) . . . C
		施工面積	C + ⑤ + ⑥ 74.41 (22.51)

面積表 1:150

ここに示す建築図書・仕様その他の建築意匠に関わる全ての著作権は、株式会社高橋巧建築設計工房に帰属する。又、株式会社高橋巧建築設計工房は優先使用権を持ち、他人が公表及び展示等に関して許可なく使用すること禁ずる。

株式会社 高橋巧建築設計工房

1級建築士事務所登録 (石) 第6226号 管理建築士 1級建築士 (大) 登録第237558号 高橋 巧

備考

工事名称

(仮称) 米里1条3丁目A棟 新築工事

図面名称

面積表

縮尺

1:150

年月日

2024/02/10

検印

図面番号

A — 02 / _____

外部仕上表

基礎	モルタル補修	ポーチ	床：磁器タイル300角 軒天：スラグせっこうボード11t (QF030RS-0134) AEP
外壁	IGサイディング15t (PC030BE-0703) 一部木板張り18t (PC030BE-3639)	その他	ステンレスセルフード タラップ(アルミ既製品)
屋根	ガルバリウム鋼板 0.35t (平成ルーフ) 不燃谷コイル 笠木：ガルバリウム鋼板0.35t巻込		

省令準耐火仕様

部位	仕様	認定番号
屋根	ガルバリウム鋼板 0.35t (平成ルーフ)	不燃材料
外壁	外装材：IGサイディング15t 一部木板張り18t 室内側：PB12.5t	PC030BE-0703、一部PC030BE-3639
間仕切壁	一般部：PB12.5t	省令準耐火仕様
天井	1階：強化PB12.5t 2階：PB12.5t	省令準耐火仕様
軒天	スラグせっこうボード11t	QF030RS-0134

※柱は外壁・間仕切内、梁は天井・床内とする。

内部仕上表

階	室名	床		巾木		壁		天井廻り縁	天井			備考
		仕上	下地	仕上	H	仕上	下地		仕上	下地	天井高	
1階	玄関	磁器質タイル300角	モルタル金ゴテ	木製アジャスト巾木 磁器質タイル	65 100	ビニルクロス貼	PB 12.5t	塩ビ製廻り縁	ビニルクロス貼	強化PB 12.5t	2,550	付け框 可動棚
	ホール	無垢フローア-15t	構造用合板24t	木製巾木	30	ビニルクロス貼	PB 12.5t	塩ビ製廻り縁	ビニルクロス貼	強化PB 12.5t	2,412.5	
	LDK	無垢フローア-15t	構造用合板24t	木製巾木	30	ビニルクロス貼 一部タイル貼 一部キッチンパネル3.0t	PB 12.5t	塩ビ製廻り縁	ビニルクロス貼	強化PB 12.5t	2,412.5	システムキッチン(1型2550) レジスター 床下点検口(600×600)(収納庫) FFストープ カウンター集成材25tウレタン塗装
	UT	クッションフロア-1.8t	構造用合板24t +合板12t	木製巾木	30	ビニルクロス貼	PB 12.5t	塩ビ製廻り縁	ビニルクロス貼	強化PB 12.5t	2,412.5	洗面化粧台 給湯ボイラー ステンパイプ 床見切 天井点検口(450×450)
	WC	クッションフロア-1.8t	構造用合板24t +合板12t	木製巾木	30	ビニルクロス貼	PB 12.5t	塩ビ製廻り縁	ビニルクロス貼	強化PB 12.5t	2,412.5	タオル掛け ペーパーホルダー 棚板 天井換気扇
	UB	—	—	—	—	PB 12.5t	—	—	強化PB 12.5t	—	—	—
2階	ホール	無垢フローア-15t	構造用合板24t + 硬質PB12.5t (サンドカッ接着)	木製巾木	30	ビニルクロス貼	PB 12.5t	塩ビ製廻り縁	ビニルクロス貼	PB 12.5t	2,412.5	天井換気扇
	洋室1	無垢フローア-15t	構造用合板24t + 硬質PB12.5t (サンドカッ接着)	木製巾木	30	ビニルクロス貼	PB 12.5t	塩ビ製廻り縁	ビニルクロス貼	PB 12.5t	2,412.5	レジスター
	WCL	無垢フローア-15t	構造用合板24t + 硬質PB12.5t (サンドカッ接着)	木製巾木	30	ビニルクロス貼	PB 12.5t	塩ビ製廻り縁	ビニルクロス貼	PB 12.5t	2,412.5	枕棚 ステンパイプ
	洋室2	無垢フローア-15t	構造用合板24t + 硬質PB12.5t (サンドカッ接着)	木製巾木	30	ビニルクロス貼	PB 12.5t	塩ビ製廻り縁	ビニルクロス貼	PB 12.5t	2,412.5	レジスター
	WCL	無垢フローア-15t	構造用合板24t + 硬質PB12.5t (サンドカッ接着)	木製巾木	30	ビニルクロス貼	PB 12.5t	塩ビ製廻り縁	ビニルクロス貼	PB 12.5t	2,412.5	枕棚 ステンパイプ
	洋室3	無垢フローア-15t	構造用合板24t + 硬質PB12.5t (サンドカッ接着)	木製巾木	30	ビニルクロス貼	PB 12.5t	塩ビ製廻り縁	ビニルクロス貼	PB 12.5t	2,412.5	レジスター 棚、アイアンパイプ
共通	階段	集成材	—	ササラ(集成材)	—	ビニルクロス貼	PB 12.5t	塩ビ製廻り縁	ビニルクロス貼	PB 12.5t	—	丸棒手摺 ブラケット

《特記・備考》

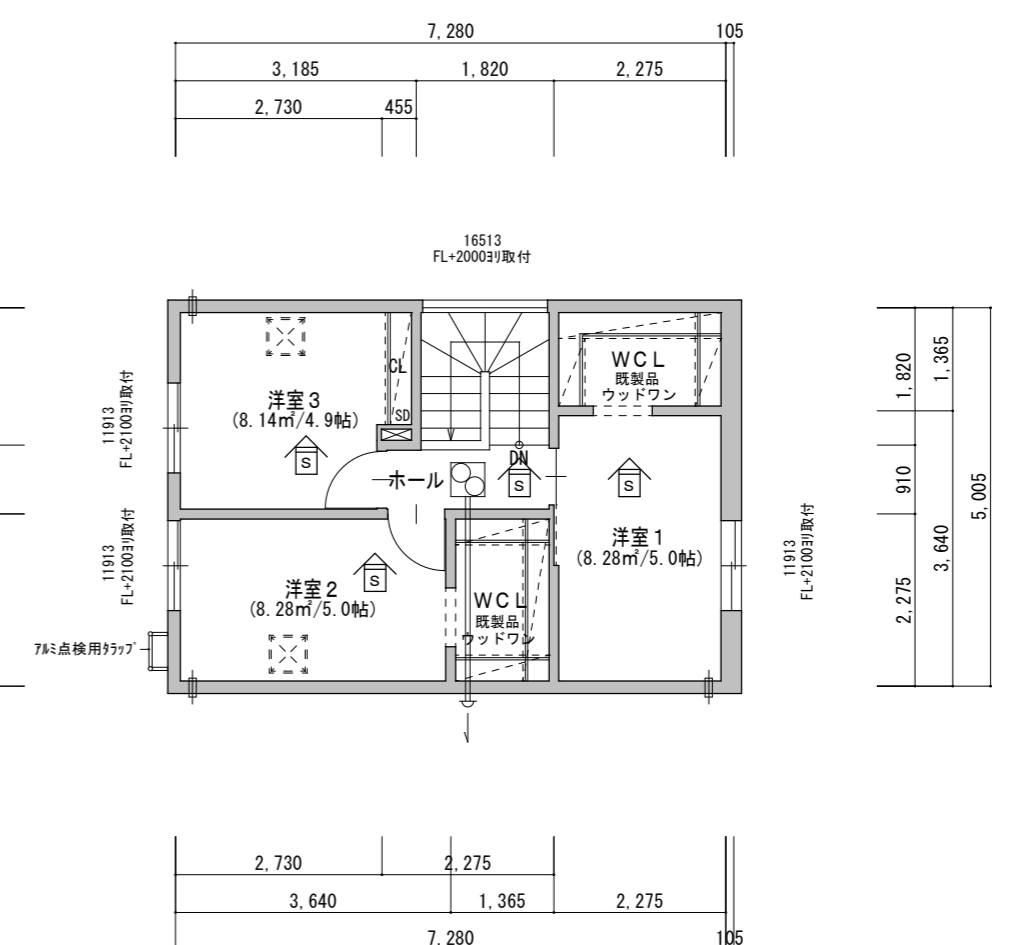
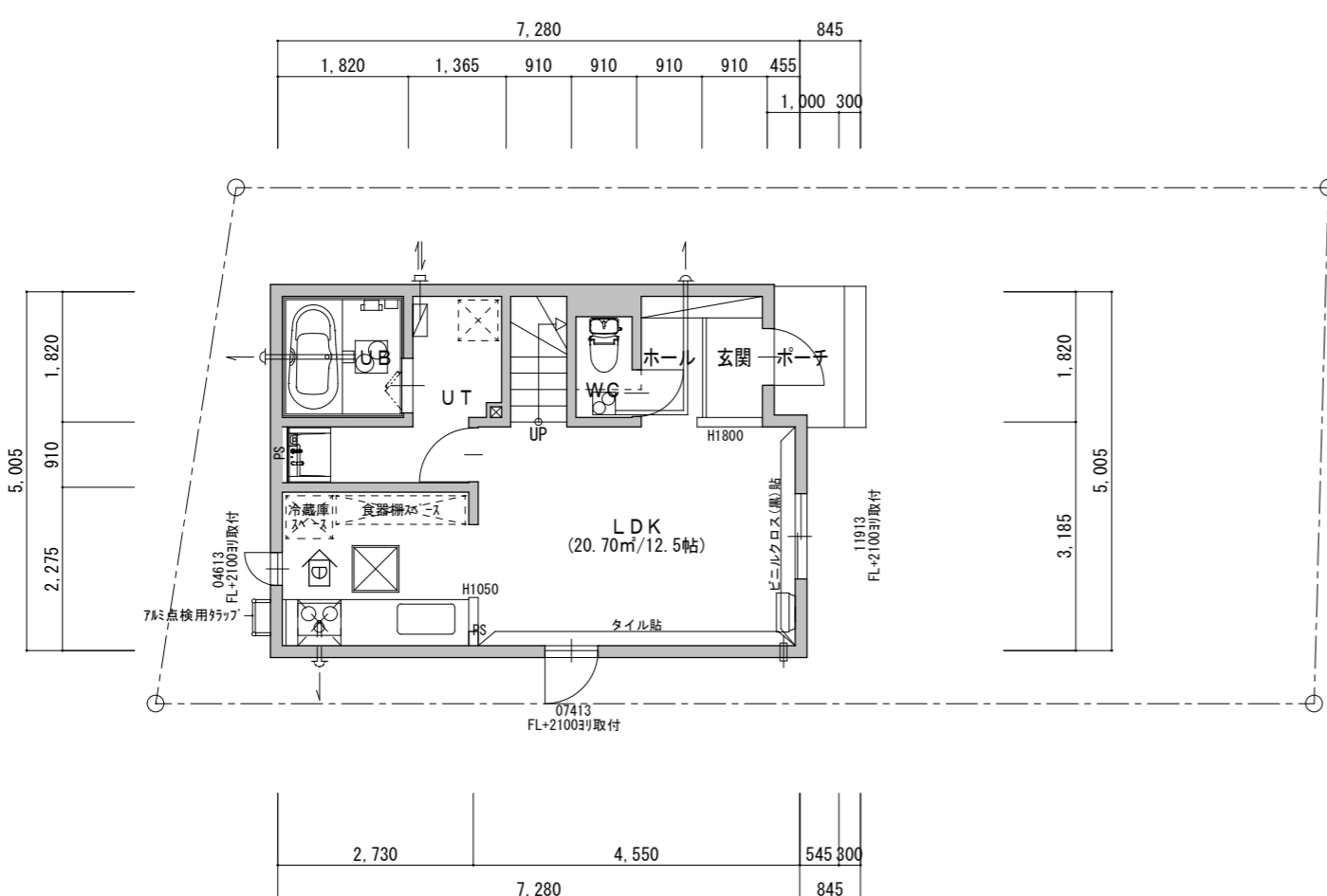
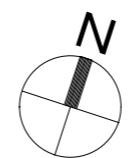
※特記なき限りビニルクロスは下地共準不燃とする(2-1)
 ※特記なき限りレジスターセルフードは全てアルミ製とする
 ※火気使用について市町村の火災予防条例に基づき設置する。
 ※上水道は市条例に基づき設置する。
 ※床・壁・天井・建具・接着剤を含めF☆☆☆☆とする

※キッチンパネル3.0t (不燃 NM-0270)
 ※PB12.5t (不燃 NM-8612)
 ※強化PB12.5t (不燃 NM-8615)
 ※ガルバリウム鋼板 (不燃 NM-8697)
 ※不燃谷コイル (不燃 NM-9206)
 ※スラグせっこうボード (不燃 NM-8314)
 ※防火サイディング (不燃 NM-9744他各社認定品)
 ※ビニルクロス (準不燃 QM-9410他各社認定品)

※防火区画等貫通部分は不燃材で覆う
 ※給湯設備の転倒防止措置方法はH12告1388号(H24告1447号)による

【省令準耐火仕様】
 ※壁に留め付ける金具の種類と長さ・留付け間隔
 ※天井に留め付ける金具の種類と長さ・留付け間隔
 ※防火被覆を貫通して設備機器を取り付ける場合の防火被覆措置
 ※床又は天井と壁との取合い部等には火災が相互に貫通しないよう
 ファイヤーストップ材を設置
 ※防火被覆を貫通して木材を取り付ける場合の防火被覆措置

ここに示す建築図書・仕様その他の建築意匠に関わる全ての著作権は、株式会社高橋巧建築設計工房に帰属する。又、株式会社高橋巧建築設計工房は優先使用権を持ち、他人が公表及び展示等に関して許可なく使用すること禁ずる。	<p style="text-align: center;">株式会社 高橋巧建築設計工房</p> 1級建築士事務所登録(石)第6226号 管理建築士 1級建築士(大)登録第237558号 高橋 巧	備考	工事名称	図面名称		
		_____ _____ _____	(仮称)米里1条3丁目 A棟 新築工事	仕上表 縮尺 _____ 年月日 2024/01/16 検印 _____ 図面番号 A-03		

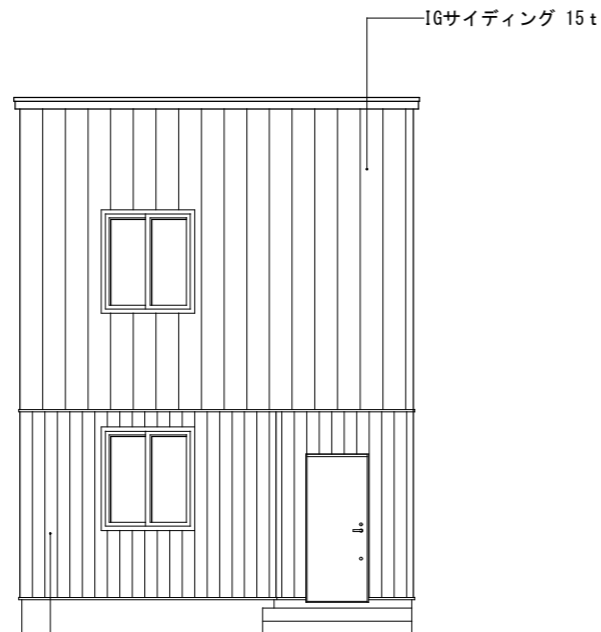


レンジフード排気は幕板内で直抜き

- 柱 特記なき限り105×105
- ※継手、仕口については、建設省告示第1460号の構造方法の基準による。(告示：平成12年制定)
- 階段有効寸法 巾 750以上 蹴上 191.87以下 踏面 227以上
- 外壁～構造用合板9.0t 貼
- 筋違 105×45シングル
- 筋違 105×45ダブル
- レジスター 100φ 外部ステンレスセルフード
- エアコンスリーブ 外部アルミ製
- 天井換気扇(WC・2Fホール)
※スイッチ部に『24時間換気』と明示する
参考機種：VD-10ZLC13(風量 90m³/h)
- 天井点検口 450×450
- 床下点検口(収納庫) 600×600
- 排気管(U・B・便所)：アルミフレキシブルダクト100φ/RW25t
外部ステンレスセルフード(FD付)
- 湯沸器給排気管：ステンレス2層管(隠蔽部はRW25t巻)
外部ステンレス給排気トップ
- 煙感知器 光電式・2種(電池式)(日本消防検定協会検定品)
- 熱感知器 定温式(電池式)(日本消防検定協会検定品)

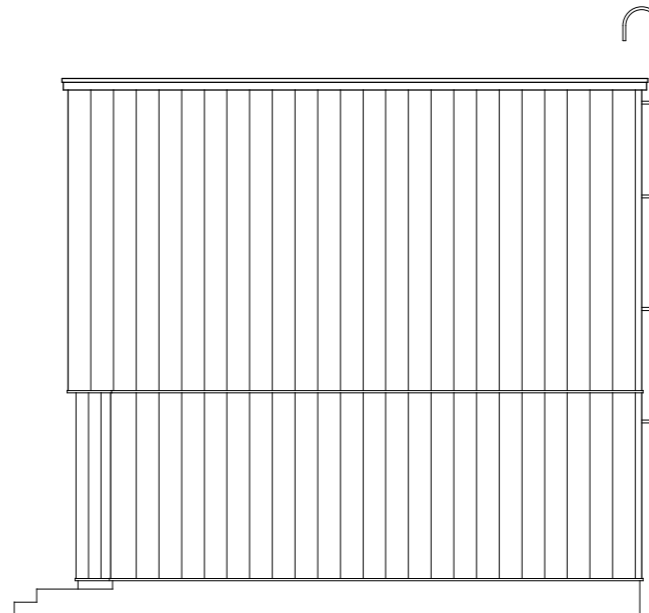
窓取付高 特記なき物は全てFL+2000とする。
ガラス：LOW-Eガラス
内装仕上は建具・接着剤を含め全てF☆☆☆☆とする
住戸内開戸は全てアンダーカットH10以上とする
外部及び1階床・2階天井の断熱材室内側は全て気密層
全て乾燥木材により通気止めを施す。
火気の使用については札幌市火災予防条例に基づき設置する。

ここに示す建築図書・仕様その他の建築意匠に関わる全ての著作権は、株式会社高橋巧建築設計工房に帰属する。又、株式会社高橋巧建築設計工房は優先使用権を持ち、他人が公表及び展示等に際して許可なく使用すること禁ずる。	株式会社 高橋巧建築設計工房 <small>1級建築士事務所登録(石)第6226号 管理建築士 1級建築士(大)登録第237558号 高橋 巧</small>	備考 _____ _____ _____	工事名称 (仮称)米里1条3丁目 A棟 新築工事	図面名称 各階平面図 <table border="1" style="width: 100%; border-collapse: collapse; font-size: 8px;"> <tr> <td style="width: 15%;">縮尺</td> <td style="width: 15%;">年月日</td> <td style="width: 15%;">検印</td> <td style="width: 55%;">図面番号</td> </tr> <tr> <td style="text-align: center;">1:100</td> <td style="text-align: center;">2024/02/21</td> <td style="text-align: center;"> </td> <td style="text-align: center;">A-04</td> </tr> </table>	縮尺	年月日	検印	図面番号	1:100	2024/02/21		A-04
縮尺	年月日	検印	図面番号									
1:100	2024/02/21		A-04									

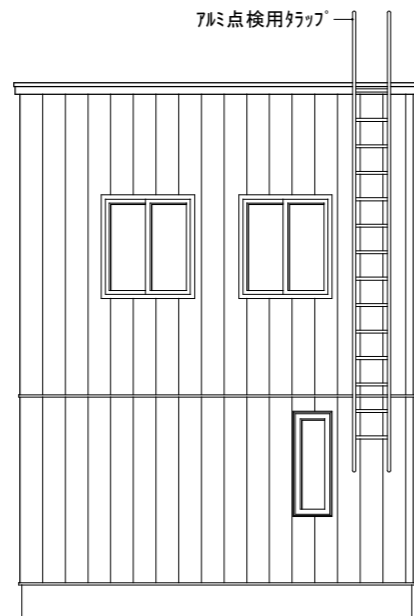


東立面図

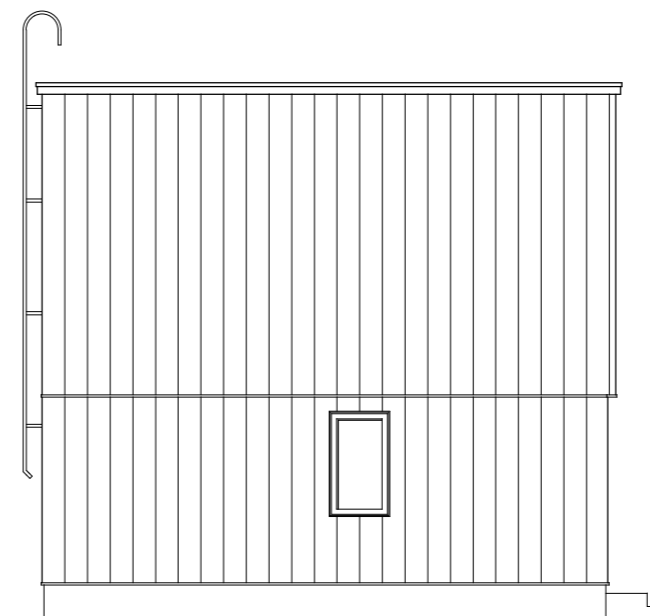
羽目板 18t



北立面図



西立面図



南立面図

ここに示す建築図書・仕様その他の建築意匠に関わる全ての著作権は、株式会社高橋巧建築設計工房に帰属する。又、株式会社高橋巧建築設計工房は優先使用権を持ち、他人が公表及び展示等に関して許可なく使用すること禁ずる。

株式会社 高橋巧建築設計工房

1級建築士事務所登録（石）第6226号 管理建築士 1級建築士（大）登録第237558号 高橋 巧

備考

工事名称

（仮称）米里1条3丁目 A棟 新築工事

図面名称

立面図

縮尺

1 : 100

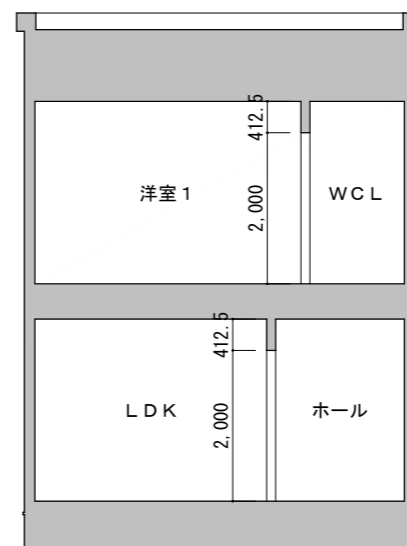
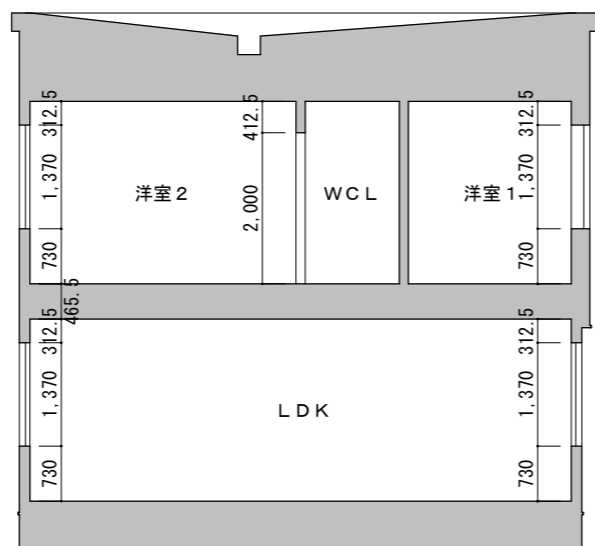
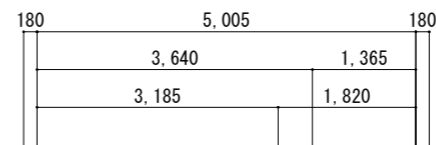
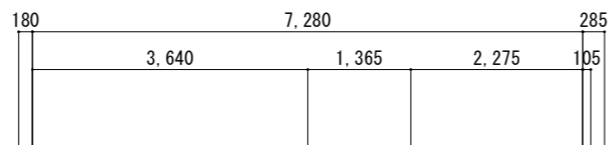
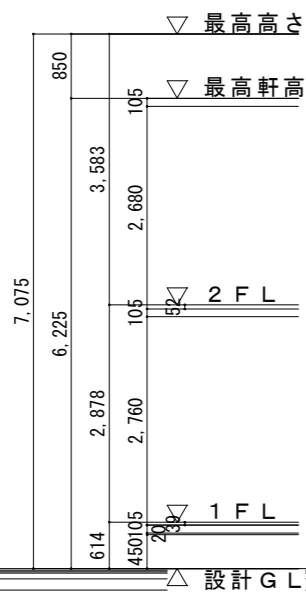
年月日

2024/02/21

検印

図面番号

A — 05 /



ここに示す建築図書・仕様その他の建築
 意匠に関わる全ての著作権は、株式会社
 高橋巧建築設計工房に帰属する。又、株
 式会社高橋巧建築設計工房は優先使用権
 を持ち、他人が公表及び展示等に際して
 許可なく使用すること禁ずる。

株式会社 高橋巧建築設計工房

1級建築士事務所登録(石)第6226号 管理建築士 1級建築士(大)登録第237558号 高橋 巧

備考

工事名称

(仮称)米里1条3丁目 A棟 新築工事

図面名称

断面図

縮尺
1:150

年月日
2023/12/26

検印

図面番号
A-06

ここに示す建築図書・仕様その他の建築意匠に関わる全ての著作権は、株式会社高橋巧建築設計工房に帰属する。又、株式会社高橋巧建築設計工房は優先使用権を持ち、他人が公表及び展示等に関して許可なく使用すること禁ずる。

株式会社 高橋巧建築設計工房

1級建築士事務所登録(石)第6226号 管理建築士 1級建築士(大)登録第237558号 高橋 巧

備考

工事名称

(仮称)米里1条3丁目 A棟 新築工事

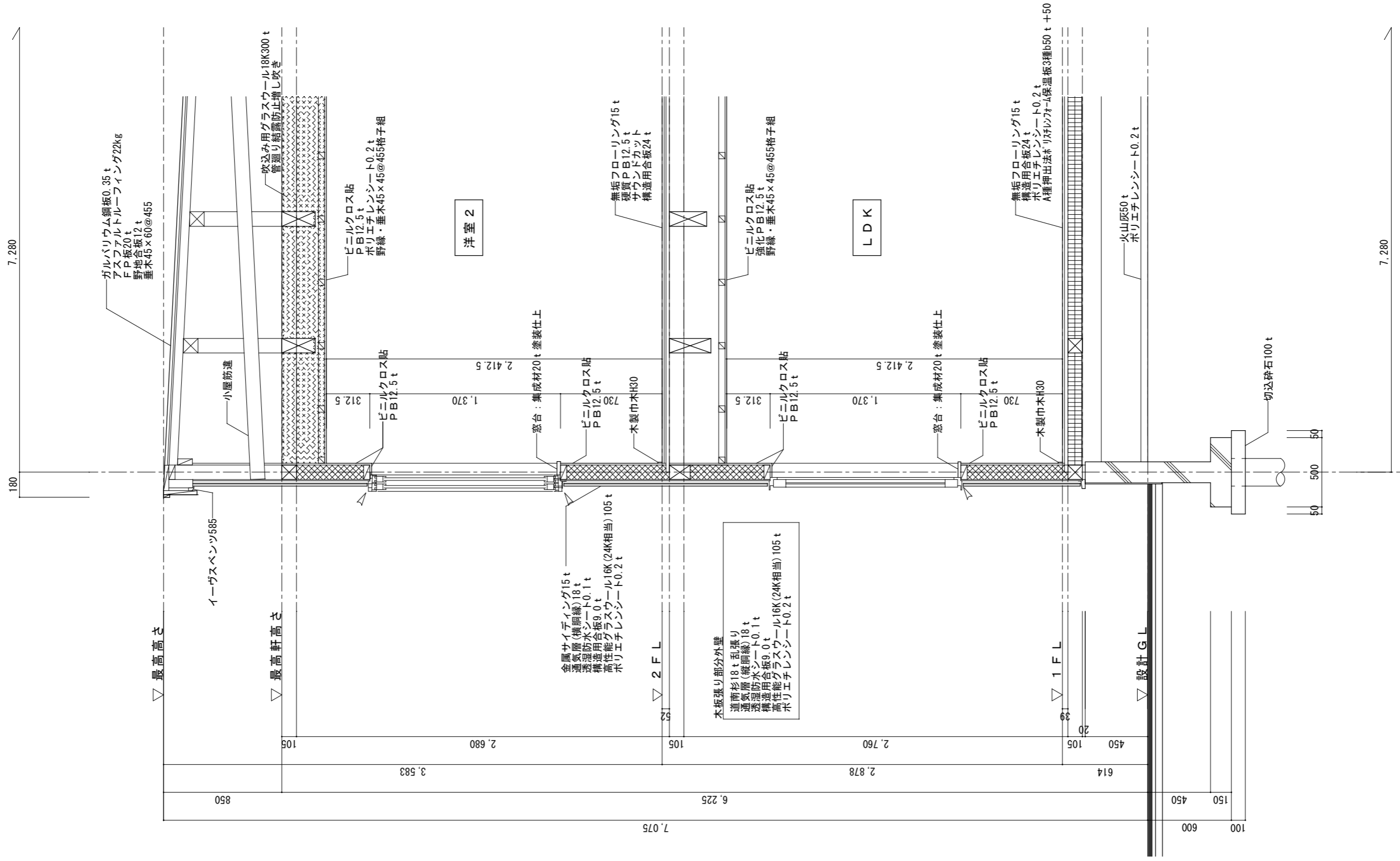
図面名称
矩計図

縮尺
1:30

年月日
2024/02/15

検印

図面番号
A-07



ガルバリウム鋼板0.35t
アスファルトトルエンフィニッシング22kg
F P板20t
野地板12t
垂木45×60@455

イーヴスベントツ585

小屋筋違

吹込み用グラスウール18K300t
管廻り結露防止増し吹き

ビニルクロス貼
PB12.5t
ポリエチレンシート0.2t
野縁・垂木45×45@455格子組

洋室 2

312.5

1.370

2.412.5

窓台：集成材20t 塗装仕上

730

木製巾木H30

金属サイディング15t
通気層(縦胴縁)18t
透湿防水シート0.1t
構造用合板9.0t
高性能グラスウール16K(24K相当)105t
ポリエチレンシート0.2t

2 F L

52

7.075

木板張り部分外壁
道南杉18t 乱張り
通気層(縦胴縁)18t
透湿防水シート0.1t
構造用合板9.0t
高性能グラスウール16K(24K相当)105t
ポリエチレンシート0.2t

LDK

312.5

1.370

2.412.5

窓台：集成材20t 塗装仕上

730

木製巾木H30

無垢フローリング15t
硬質PB12.5t
サウンドカット
構造用合板24t

無垢フローリング15t
構造用合板24t
ポリエチレンシート0.2t
A種伸出法ネリ対付70°A保温暖床3種b50t +50t

火山灰50t
ポリエチレンシート0.2t

切込砕石100t

50
50

7.280

▽ 最高高さ

▽ 最高軒高さ

1 F L

39

▽ 設計G L

150

450

600

105

20

450

105

150

450

600

100

180

180

850

3.583

2.680

105

6.225

2.760

105

2.878

614

105

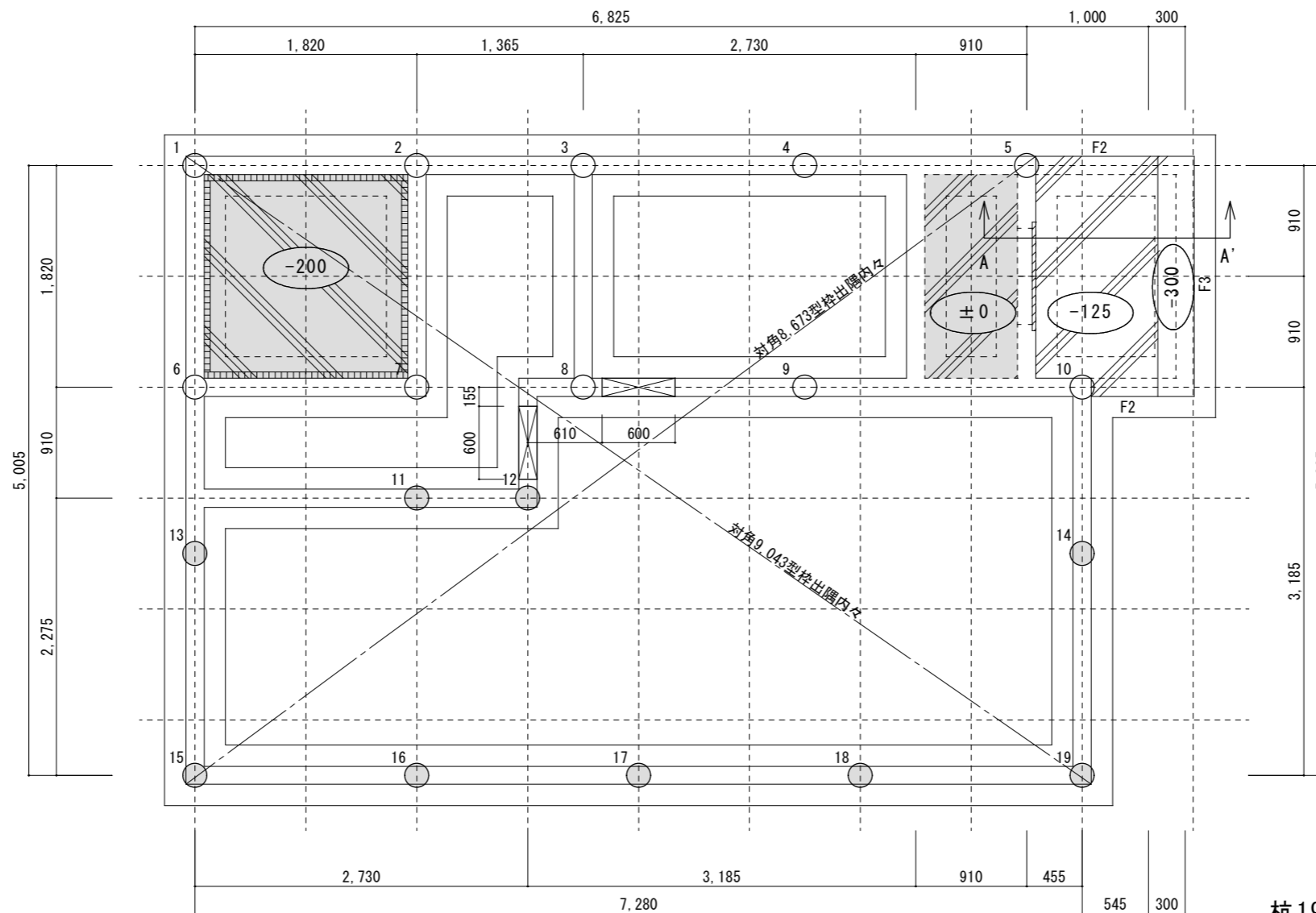
450

150

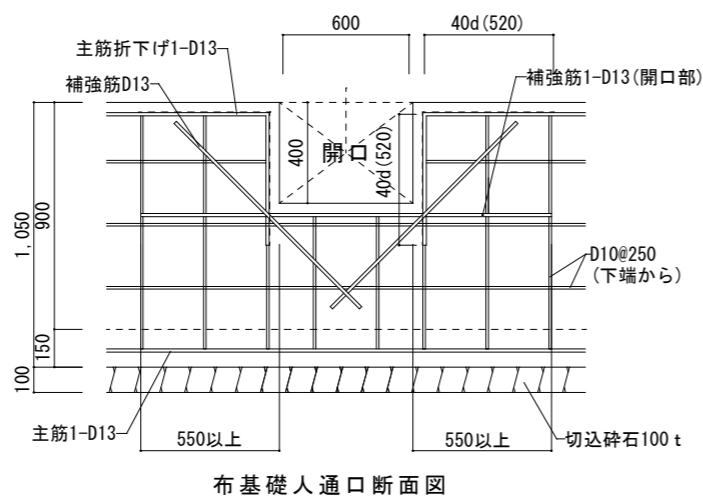
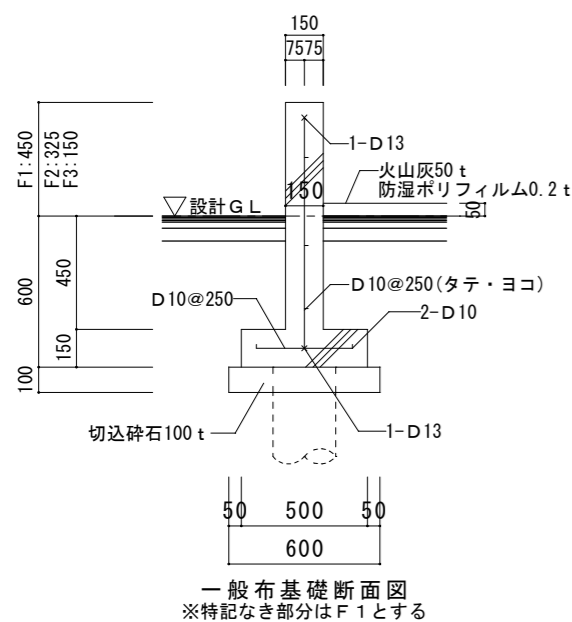
450

600

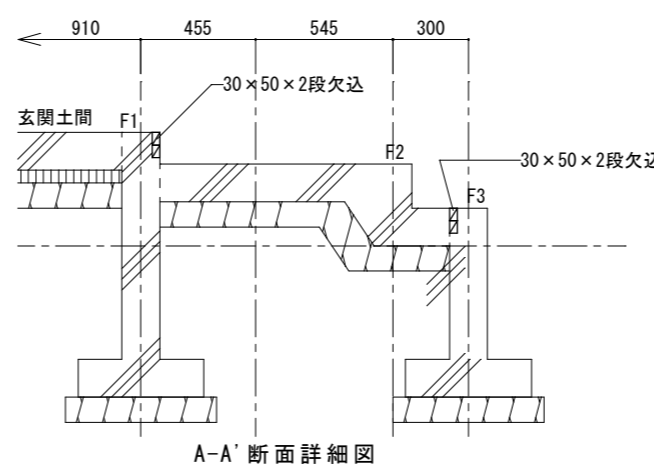
100



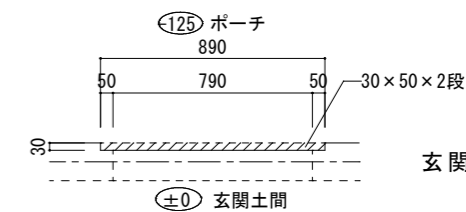
杭19ヶ所



※コンクリート仕様 (JISR5210)
強度 (FC) : 18N/mm²
スラブ : 18cm



基礎詳細図 S=1:30



玄関開口部平面詳細

凡例

基礎 ()	150 t
土間 ()	150 t 長短・D10@250 一部土間下XPS3種b50 t (ケレ範囲)
UB土間 ()	150 t 長短・D10@200 土間下:XPS3種b100 t、基礎立上り4周:XPS3種b50 t 現場張り
床下通気口 ()	特記なき限り 400×600
○	RCパイル200φ (オーガー併用圧入工法) 杭耐力40.0kN/本 L=9.5m(4.5m+5.0m) 10本
●	L=10.0m(5.0m+5.0m) 9本 計19本

※施工計画書等で杭の施工において、打撃力等により杭が損傷を受けないよう、構造耐力上の安全性の確保を図るよう十分な措置を講ずる。
※コンクリート施工についてはJASS-5Iによる。
※鉄筋はJIS製品を使用する。

ここに示す建築図書・仕様その他の建築意匠に関わる全ての著作権は、株式会社高橋巧建築設計工房に帰属する。又、株式会社高橋巧建築設計工房は優先使用権を持ち、他人が公表及び展示等に際して許可なく使用すること禁ずる。

株式会社 高橋巧建築設計工房

1級建築士事務所登録 (石) 第6226号 管理建築士 1級建築士 (大) 登録第237558号 高橋 巧

備考

工事名称

(仮称)米里1条3丁目 A棟 新築工事

図面名称

基礎伏図

縮尺

1:100

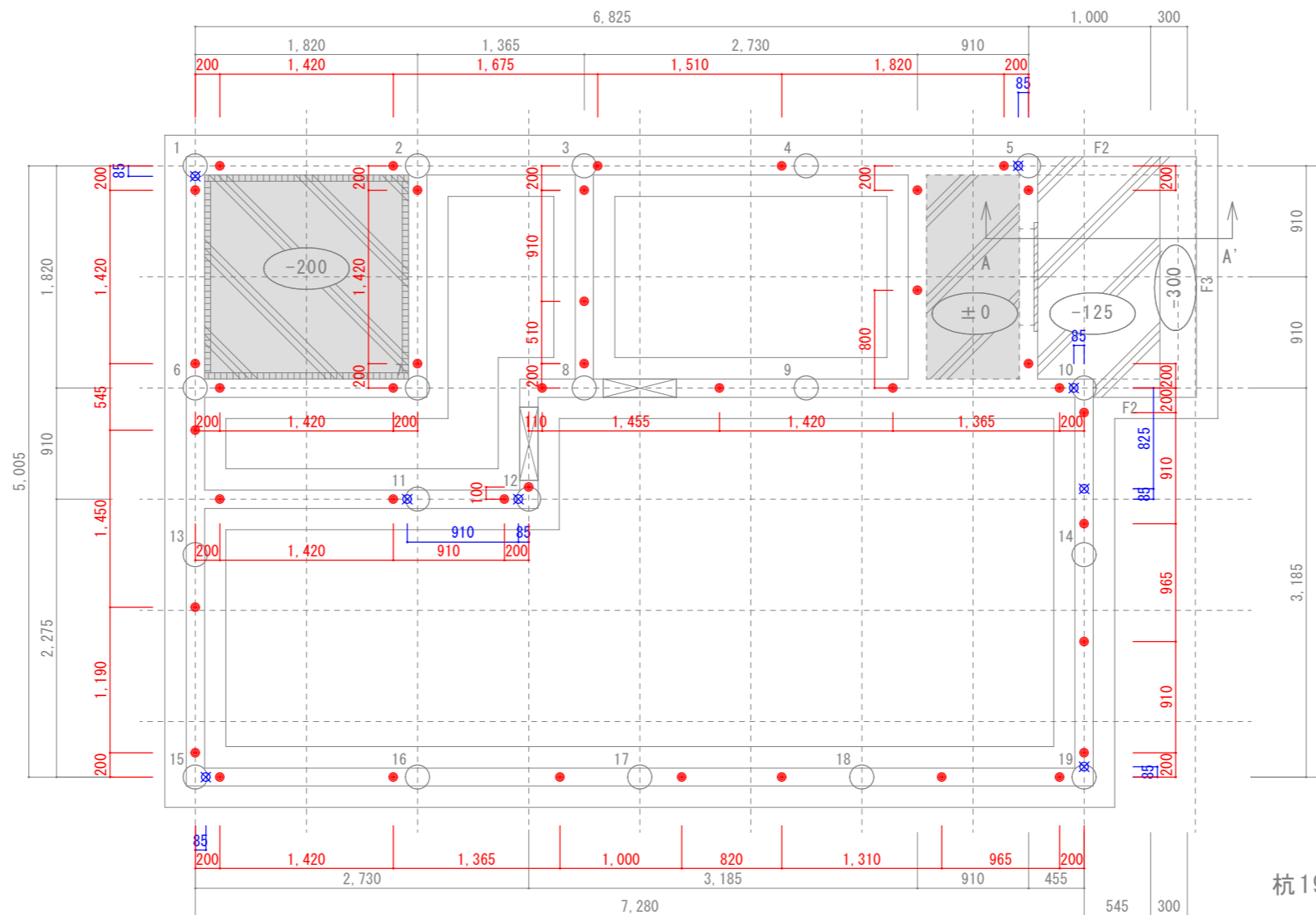
年月日

2024/02/19

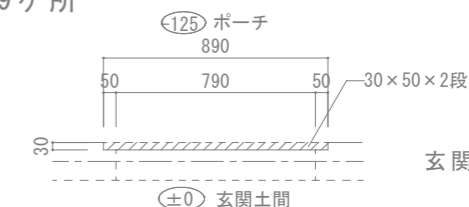
検印

図面番号

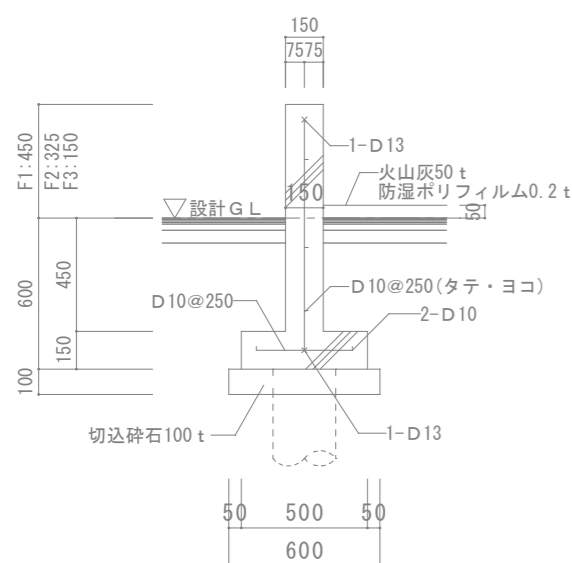
A-08



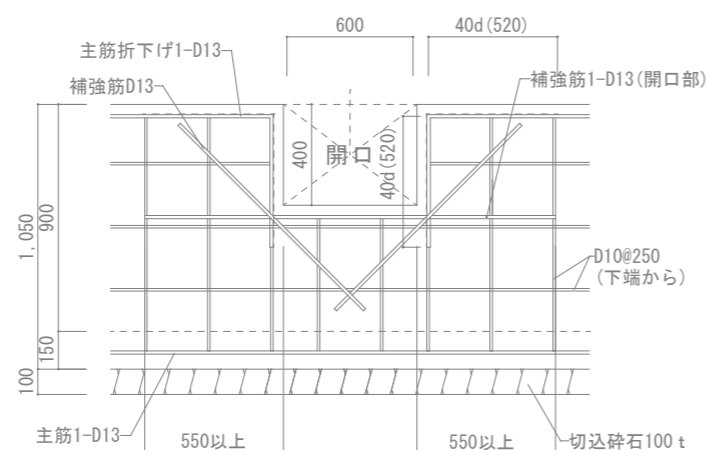
杭19ヶ所



玄関開口部平面詳細

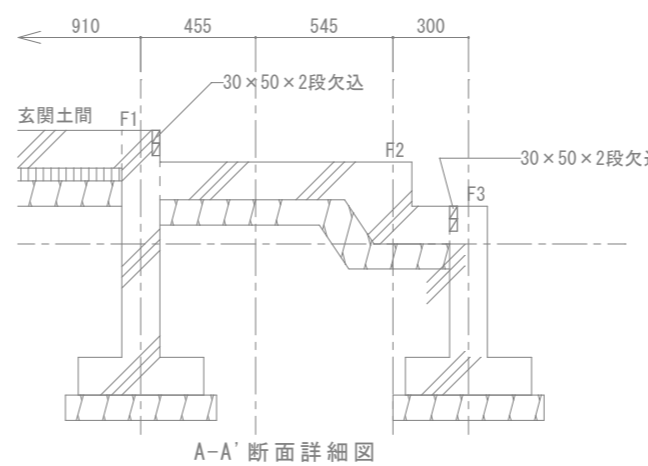


一般布基礎断面図
※特記なき部分はF1とする



布基礎人通口断面図

※コンクリート仕様 (JIS R5210)
強度 (FC) : 18N/mm²
スランプ : 18cm



基礎詳細図 S=1:30

凡例

基礎 ()	150 t
土間 ()	150 t 長短・D10@250 一部土間下XPS3種b50 t (ケレ範囲)
UB土間 ()	150 t 長短・D10@200 土間下: XPS3種b100 t、基礎立上り4周: XPS3種b50 t 現場張り
床下通気口 ()	特記なき限り 400×600
■	H D金物 (ボルトM16) ※H D金物耐力については金物配置図参照
●	アンカーボルトM12 @1,820以下
○	RCパイル200φ (オーガー併用圧入工法) 杭耐力40.0kN/本 L=(近隣データによる) 19本

※施工計画書等で杭の施工において、打撃力等により杭が損傷を受けないよう、構造耐力上の安全性の確保を図るよう十分な措置を講ずる。
※コンクリート施工についてはJASS-51による。
※鉄筋はJIS製品を使用する。

ここに示す建築図書・仕様その他の建築意匠に関わる全ての著作権は、株式会社高橋巧建築設計工房に帰属する。又、株式会社高橋巧建築設計工房は優先使用権を持ち、他人が公表及び展示等に際して許可なく使用すること禁ずる。

株式会社 高橋巧建築設計工房

1級建築士事務所登録 (石) 第6226号 管理建築士 1級建築士 (大) 登録第237558号 高橋 巧

備考

工事名称

(仮称)米里1条3丁目 A棟 新築工事

図面名称

基礎伏図

縮尺

1:50

年月日

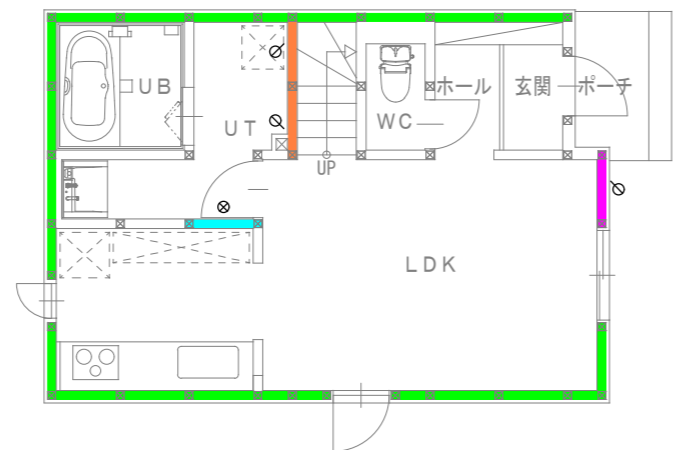
2024/02/20

検印

図面番号

A-11

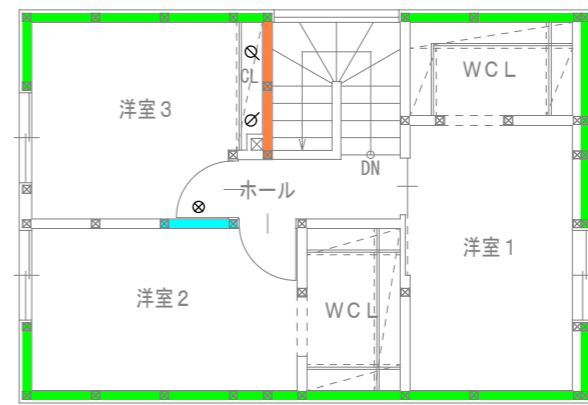
り ち と へ ほ に は ろ い



①
②
③
④
⑤
⑥
⑦

1階

り ち と へ ほ に は ろ い



①
②
③
④
⑤
⑥
⑦

2階

耐力壁	イ	構造用合板 (N50@150以下)	2.5倍
	ロ	構造用合板 (N50@150以下) + 筋かい45×105 (片方向)	4.5倍
	ハ	筋かい45×105 (片方向)	2.0倍
	ニ	筋かい45×105 (タスキ掛け)	4.0倍
	ホ	構造用合板 (N50@150以下) 両面	5.0倍
		非耐力壁 (N50@300)	

ここに示す建築図書・仕様その他の建築意匠に関わる全ての著作権は、株式会社高橋巧建築設計工房に帰属する。又、株式会社高橋巧建築設計工房は優先使用権を持ち、他人が公表及び展示等に関して許可なく使用すること禁ずる。

株式会社 高橋巧建築設計工房

1級建築士事務所登録 (石) 第6226号 管理建築士 1級建築士 (大) 登録第237558号 高橋 巧

備考

工事名称

(仮称)米里1条3丁目 A棟 新築工事

図面名称

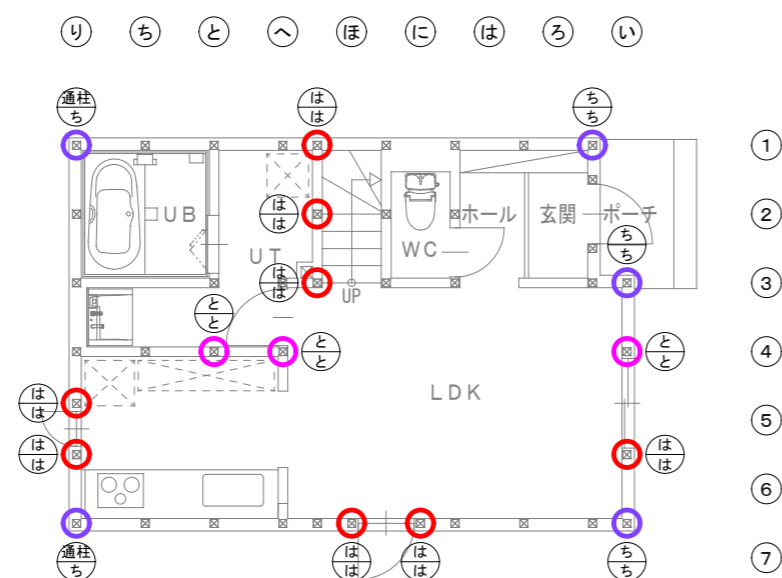
耐力壁配置図

縮尺
1 : 100

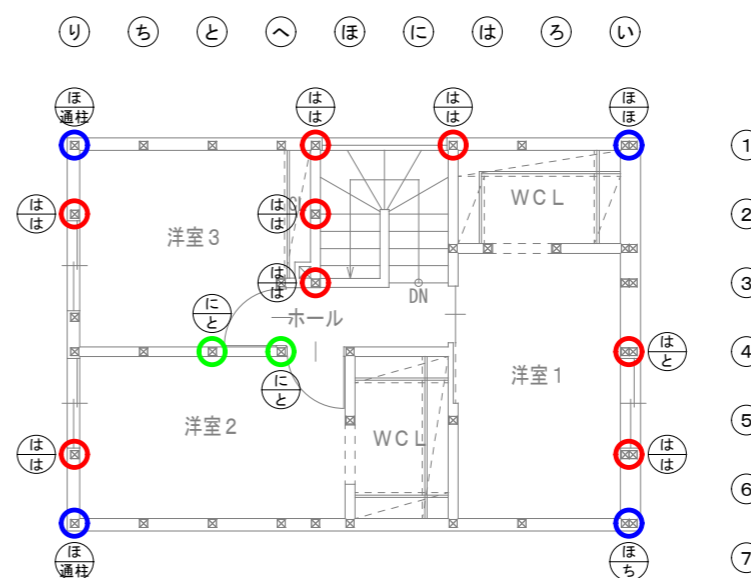
年月日
2024/02/20

検印

図面番号
A - 10 /



1階



2階

金物凡例 (各階共通)

記号	使用金物 (告示同等品)
は	デフナー、デフナー-90、S-メインプレート
に	アレントコーナー、アレントコーナー合板用
ほ	アレントコーナー、アレントコーナー合板用
へ	アレントコーナー、アレントコーナー合板用
と	ブレイクホール*ウチB-HD15
ち	ブレイクホール*ウチB-HD20
り	ブレイクホール*ウチB-HD25
ぬ	ブレイクホール*ウチB-HD30

ここに示す建築図書・仕様その他の建築意匠に関わる全ての著作権は、株式会社高橋巧建築設計工房に帰属する。又、株式会社高橋巧建築設計工房は優先使用権を持ち、他人が公表及び展示等に関して許可なく使用すること禁ずる。

株式会社 高橋巧建築設計工房

1級建築士事務所登録 (石) 第6226号 管理建築士 1級建築士 (大) 登録第237558号 高橋 巧

備考

工事名称

(仮称) 米里1条3丁目 A棟 新築工事

図面名称

金物配置図

縮尺

1 : 100

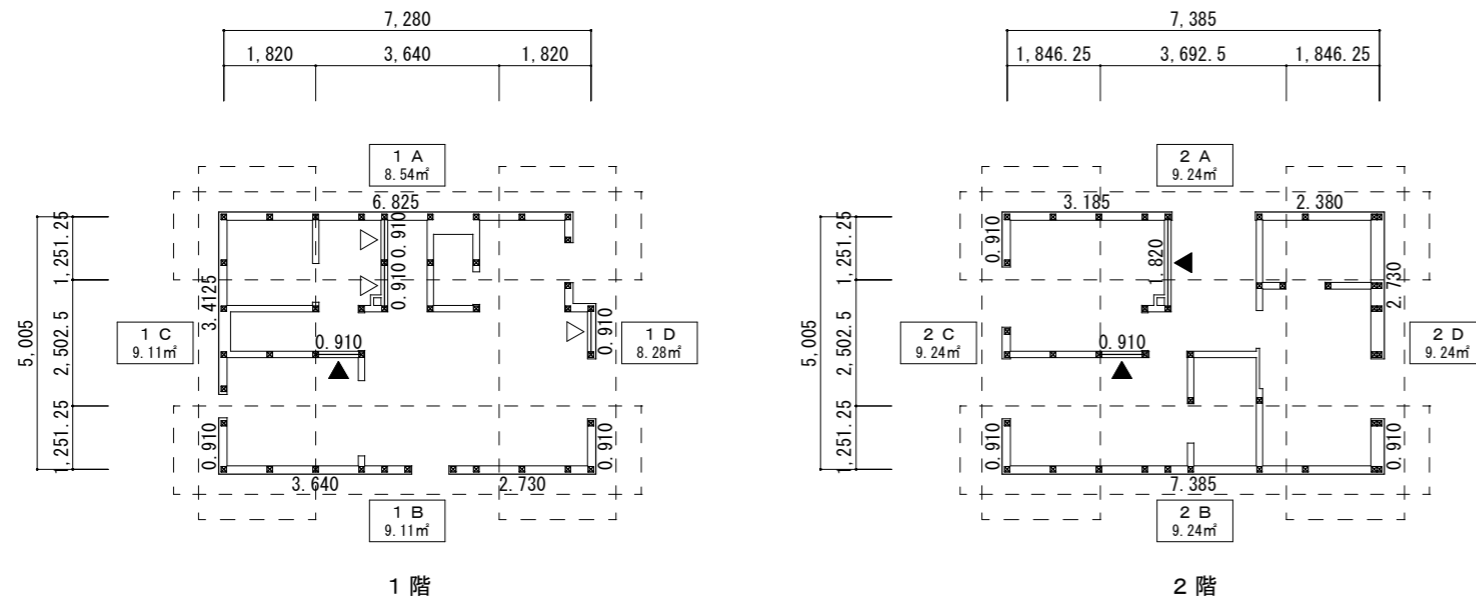
年月日

2024/02/20

検印

図面番号

A - 11 /



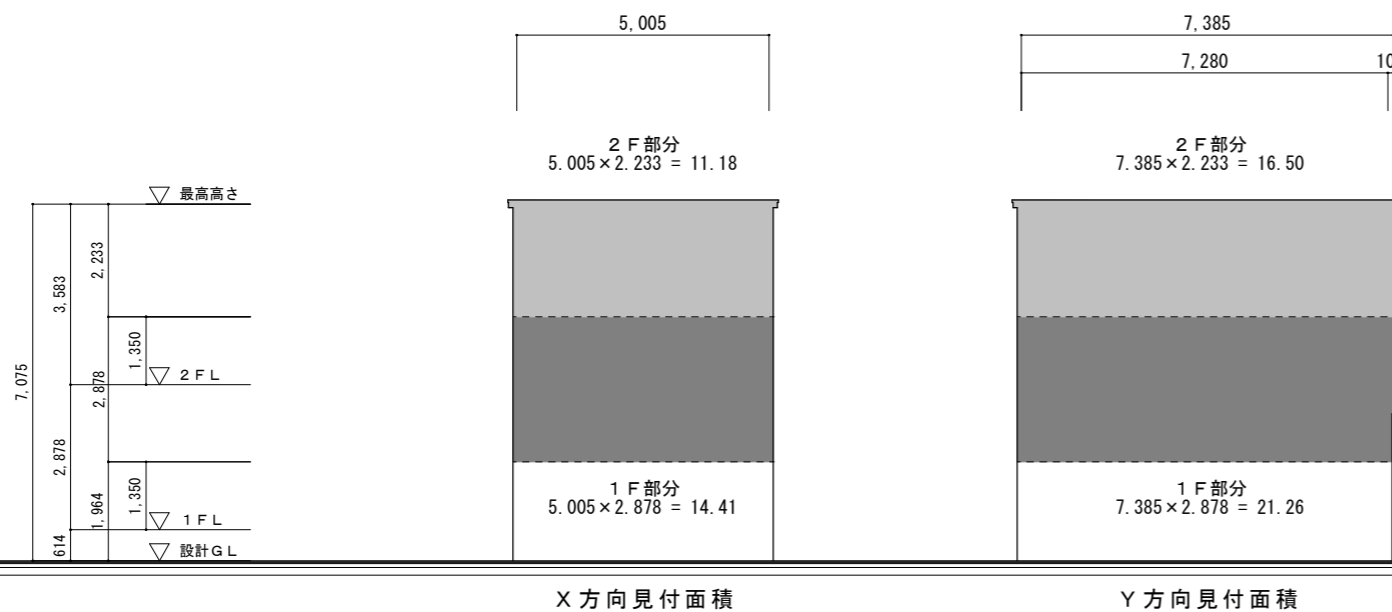
外壁 構造用合板9.0t (倍率2.5倍)
筋交 ▼105×45(タスキ掛け倍率4.0倍)
▽105×45(シングル掛け倍率2.0倍)

方向	階	壁区画	長さ	倍率	必要壁量
X方向	1階	1 A	8.54	0.330	2.82
		1 B	9.11	0.330	3.01
	2階	2 A	9.24	0.210	1.95
		2 B	9.24	0.210	1.95
Y方向	1階	1 C	9.11	0.330	3.01
		1 D	8.28	0.330	2.74
	2階	2 C	9.24	0.210	1.95
		2 D	9.24	0.210	1.95

方向	階	壁区画	長さ	倍率	必要壁量
X方向	1階	1 A	6.82	2.5	17.05
		1 B	6.37	2.5	15.92
	2階	2 A	5.56	2.5	13.90
		2 B	7.38	2.5	18.45
Y方向	1階	1 C	4.32	2.5	10.80
		1 D	0.91	2.5	6.37
	2階	2 C	1.82	2.5	4.55
		2 D	3.64	2.5	9.10

地震力	階	必要軸組量	計算式	結果
地震力	1階	35.61	$\times 0.33 =$	11.76
	2階	36.44	$\times 0.21 =$	7.66
風圧力	X方向	1階	$14.41 + 11.18 \times 0.50 =$	12.80
		2階	$11.18 \times 0.50 =$	5.59
	Y方向	1階	$21.26 + 16.50 \times 0.50 =$	18.88
		2階	$16.50 \times 0.50 =$	8.25

方向	階	必要軸組量		有効軸組量	判定
		地震力	風圧力		
X方向	1階	11.76	12.80	$13.19 \times 2.5 + 0.00 \times 2.0 = 36.61$	OK
	2階	7.66	5.59	$12.95 \times 2.5 + 0.00 \times 2.0 = 36.01$	OK
Y方向	1階	11.76	18.88	$5.23 \times 2.5 + 1.82 \times 2.0 = 20.81$	OK
	2階	7.66	8.25	$5.46 \times 2.5 + 1.82 \times 2.0 = 20.93$	OK



方向	階	壁区画	必要壁量	算出壁量	充足率
X方向	1階	1 A	2.82	17.05	6.04
		1 B	3.01	15.92	5.28
	2階	2 A	1.95	13.90	7.12
		2 B	1.95	18.45	9.46
Y方向	1階	1 C	3.01	10.80	3.58
		1 D	2.74	6.37	2.32
	2階	2 C	1.95	4.55	2.33
		2 D	1.95	9.10	4.66