

※敷地内切盛土無し。
※上下水道は関係法令に基づき設置する。
※雨水処理は宅地内排水とする。
※ (±0) 設計地盤レベル
(±0) 現況地盤レベル
現況地盤レベル無き場合は
現況地盤=設計地盤とする。

ここに示す建築図書・仕様その他の建築意匠に関わる全ての著作権は、株式会社高橋巧建築設計工房に帰属する。又、株式会社高橋巧建築設計工房は優先使用権を持ち、他人が公表及び展示等に関して許可なく使用すること禁ずる。

株式会社 高橋巧建築設計工房

1級建築士事務所登録 (石) 第6226号 管理建築士 1級建築士 (大) 登録第237558号 高橋 巧

備考

工事名称

(仮称)米里1条3丁目長屋C棟 新築工事

図面名称

付近見取図、配置図

縮尺

1:200

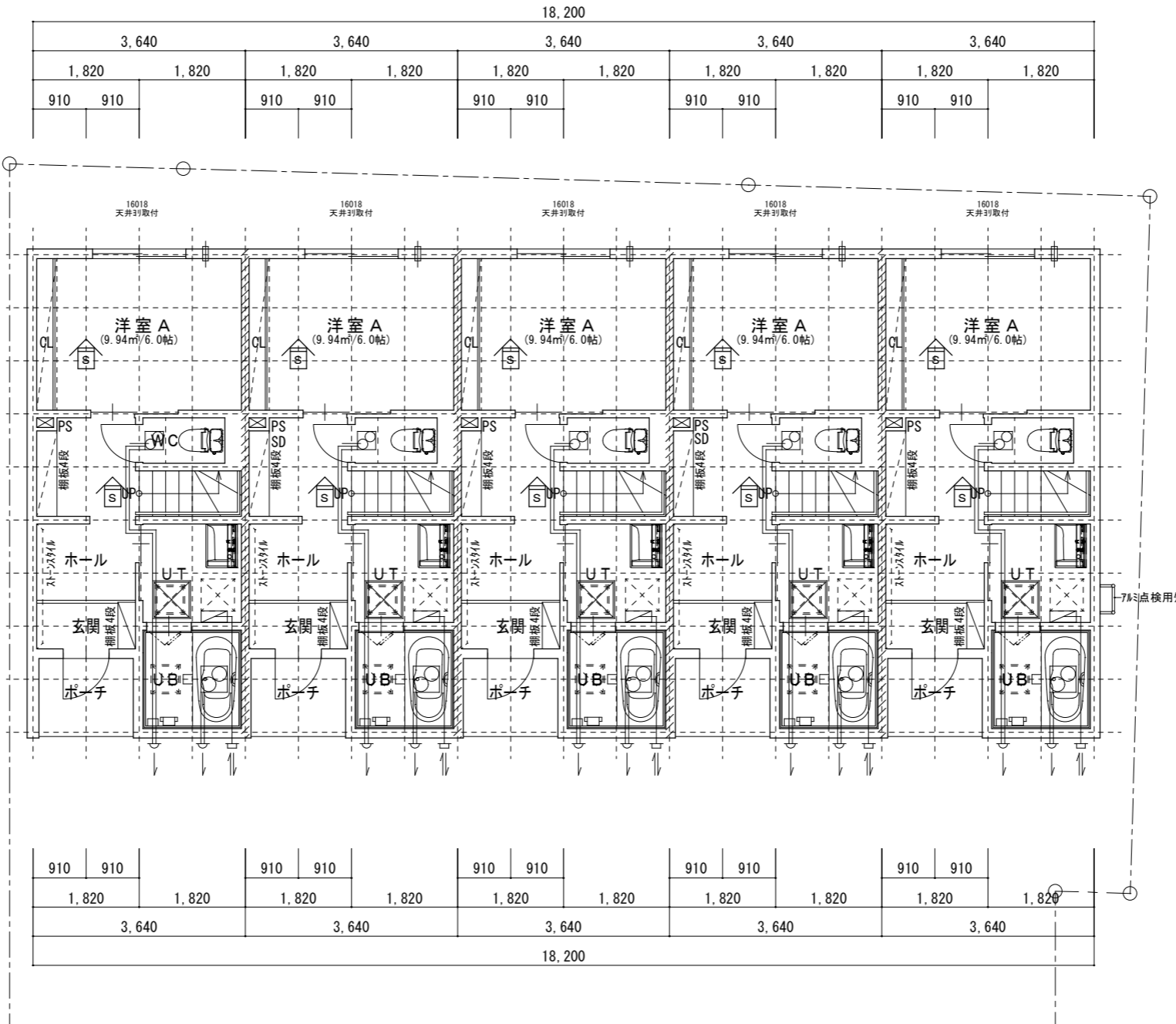
年月日

2024/02/21

検印

図面番号

A-01/



- 住戸間壁壁 PB12.5t×2両面貼 GW24kg相当/100t充填 (小屋根又は天井裏まで)
・準耐火45分 告示第1358号
・遮音性能 告示第1827号
- 柱 特記なき限り105×105
※継手、仕口については、建設省告示第1460号の構造方法の基準による。(告示：平成12年制定)
階段有効寸法 巾 750以上 蹴上 195以下 踏面 227以上
- 外壁～構造用合板9.0t貼
- 筋違 105×45シングル
 筋違 105×45ダブル
- レジスター 100φ 外部ステンレスセルフフード
- エアコンスリーブ 外部アルミ製

- 天井換気扇(WC・2Fホール)
※スイッチ部に『24時間換気』と明示する
参考機種:VD-10ZLC13(風量 90m³/h)
- 天井点検口 450×450
- 床下点検口(収納庫) 600×600
- レンジフード排気管：スパイラルダクト150φ/RW25 t 巻き(FD付)
外部ステンレスセルフフード
レンジフードの火気計算式
 $V=30KQ$ 、 $V=30 \times 0.93 \times 9.07=253m^3 < \text{設置}300m^3$
- 排気管(UB・便所)：アルミフレキシブルダクト100φ(FD付)
外部ステンレスセルフフード
- 湯沸器給排気管：ステンレス2層管(隠蔽部はRW25 t 巻)
外部ステンレス給排気トップ

- 煙感知器 光電式・2種(電池式)(日本消防検定協会検定品)
- 熱感知器 定温式(電池式)(日本消防検定協会検定品)
- 窓取付高 特記なき物は全てFL+2000とする。
- ガラス：LOW-Eガラス
- 内装仕上は建具・接着剤を含め全てF☆☆☆☆とする
- 住戸内開戸は全てアンダーカットH10以上とする
- 外部及び1階床・3階天井の断熱材室内側は全て気密層
全て乾燥木材により通気止めを施す。
- 火気の使用については札幌市火災予防条例に基づき設置する。

		(m)	
室名	床面積	必要面積	有効面積
採光			
換気			
排煙			
洋室 A	9.94		
採光	1.42	2.88	
換気	0.50	1.44	
排煙	0.20	0.32	

2.730×3.185=8.69505
採光：16018×3.00(補正係数)
換気：16018/2
排煙：1.6×0.4/2

ここに示す建築図書・仕様その他の建築意匠に関わる全ての著作権は、株式会社高橋巧建築設計工房に帰属する。又、株式会社高橋巧建築設計工房は優先使用権を持ち、他人が公表及び展示等に際して許可なく使用すること禁ずる。

株式会社 高橋巧建築設計工房

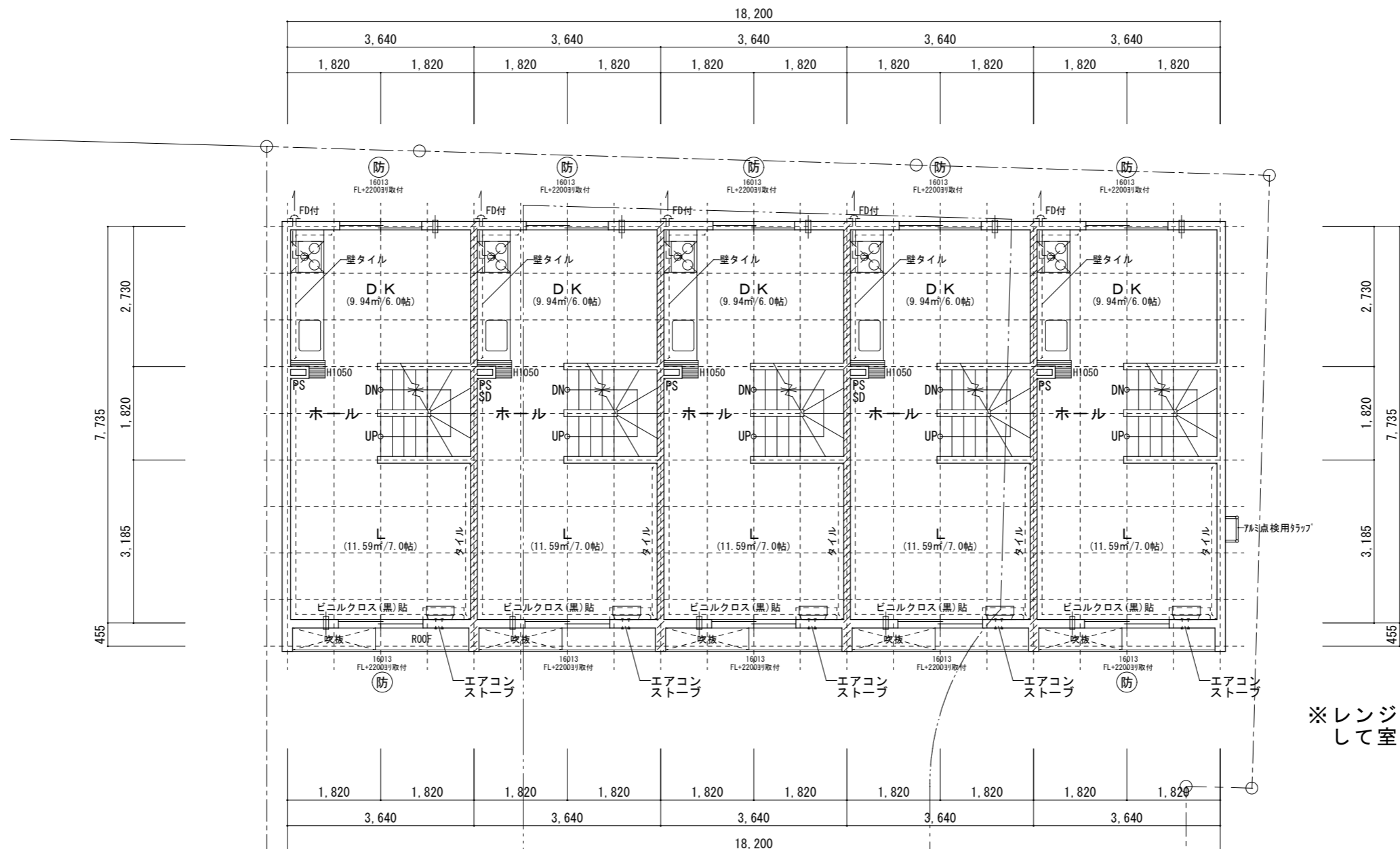
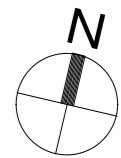
1級建築士事務所登録(石)第6226号 管理建築士 1級建築士(大)登録第237558号 高橋 巧

備考

工事名称

(仮称)米里1条3丁目長屋C棟 新築工事

図面名称			
1階平面図			
縮尺	年月日	検印	図面番号
1:100	2024/02/21		A-04



※レンジフード排気は本体幕板内で横振りして室外へ排出(天井内隠蔽はしない)

室名			床面積 (m ²)	
採光	必要面積	有効面積	L	11.60
換気	必要面積	有効面積	D K	9.94
排煙	必要面積	有効面積	採光	1.66 2.08
			換気	0.58 1.04
			排煙	0.23 0.32

3.185*3.64=11.5934
採光: 16013×3.00(補正係数)
換気: 16013/2
排煙: 1.60*0.4/2

2.73*3.64=9.9372
採光: 16013×3.00(補正係数)
換気: 16013/2
排煙: 1.60*0.4/2

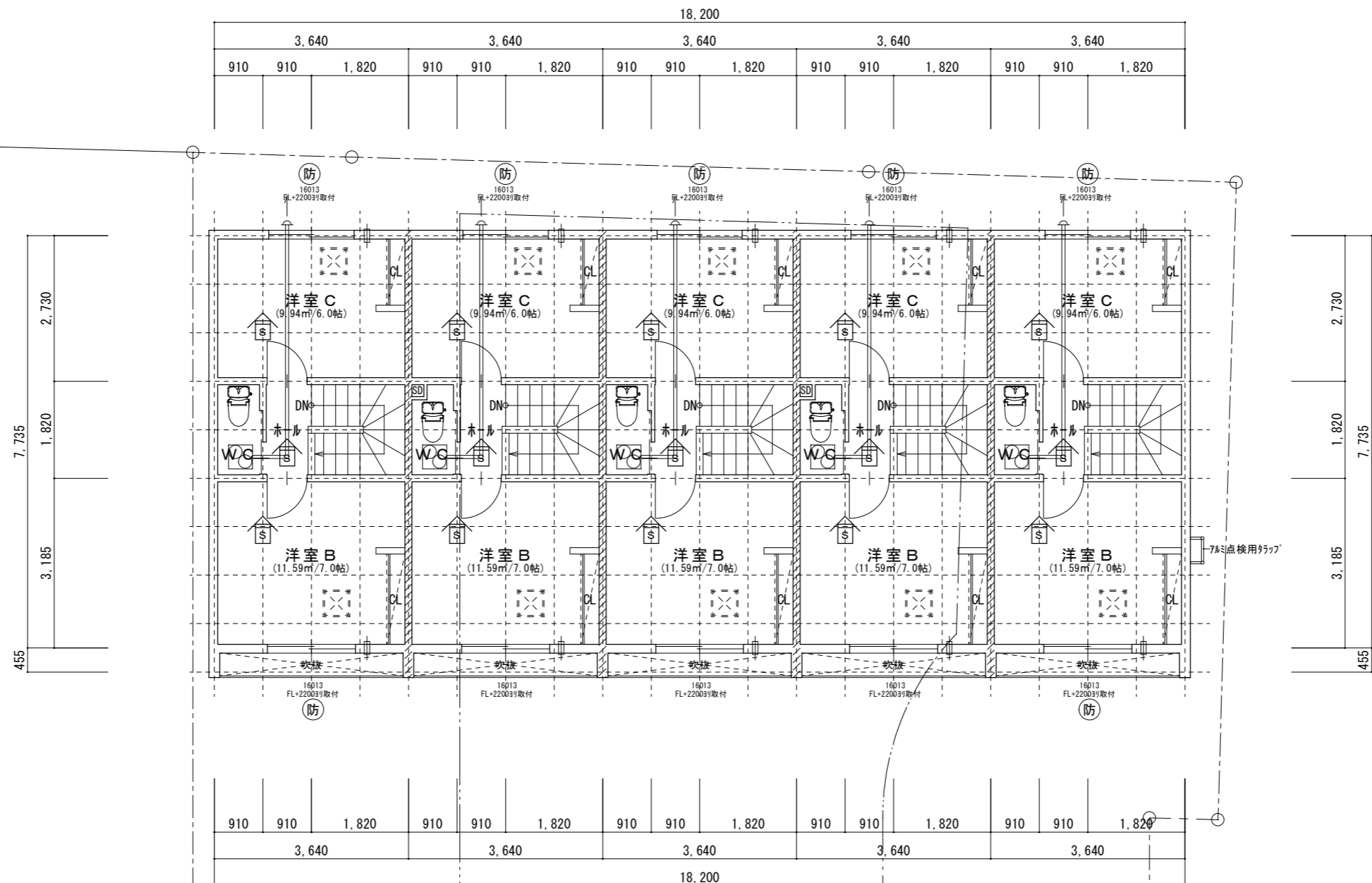
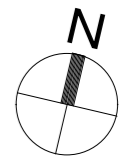
ここに示す建築図書・仕様その他の建築意匠に関する全ての著作権は、株式会社高橋巧建築設計工房に帰属する。又、株式会社高橋巧建築設計工房は優先使用権を持ち、他人が公表及び展示等に関して許可なく使用すること禁ずる。

株式会社 高橋巧建築設計工房
1級建築士事務所登録(石)第6226号 管理建築士 1級建築士(大)登録第237558号 高橋 巧

備考

工事名称
 (仮称)米里1条3丁目長屋C棟 新築工事

図面名称
 2階平面図
縮尺 1:100
年月日 2024/02/21
検印
図面番号 A-05



室名	床面積 (m ²)	
洋室 B	11.60	
洋室 C	9.94	
採光	必要面積	有効面積
換気	必要面積	有効面積
排煙	必要面積	有効面積

洋室 B	11.60	
採光	1.66	2.08
換気	0.58	1.04
排煙	0.24	0.32

洋室 C	9.94	
採光	1.42	2.08
換気	0.50	1.04
排煙	0.20	0.32

3.185*3.640=11.5934
採光: 16013×3.00(補正係数)
換気: 16013/2
排煙: 1.6*0.4/2

2.730*3.640=9.9372
採光: 16013×3.00(補正係数)
換気: 16013/2
排煙: 1.6*0.4/2

ここに示す建築図書・仕様その他の建築意匠に関する全ての著作権は、株式会社高橋巧建築設計工房に帰属する。又、株式会社高橋巧建築設計工房は優先使用権を持ち、他人が公表及び展示等に関して許可なく使用すること禁ずる。

株式会社 高橋巧建築設計工房

1級建築士事務所登録(石)第6226号 管理建築士 1級建築士(大)登録第237558号 高橋 巧

備考

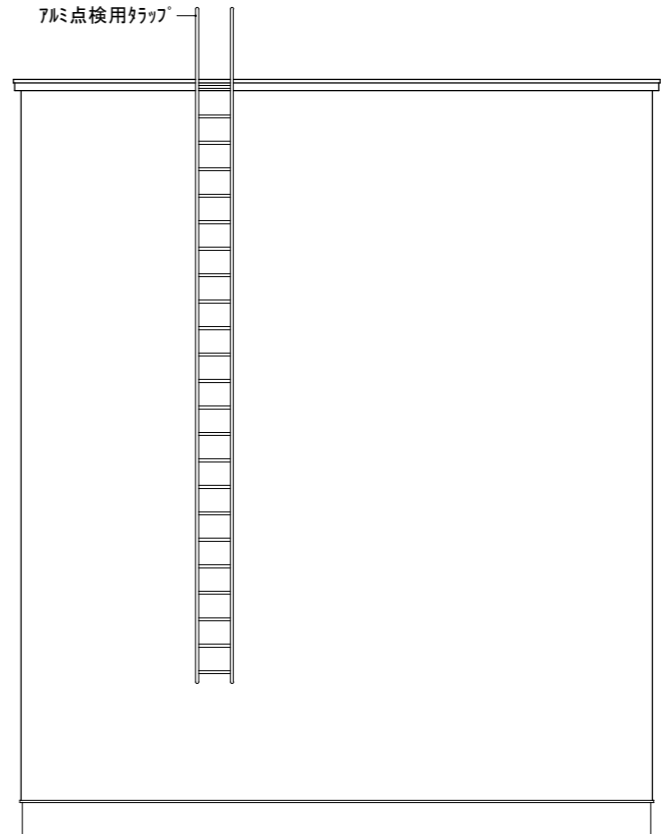
工事名称
(仮称)米里1条3丁目長屋C棟 新築工事

図面名称
3階平面図

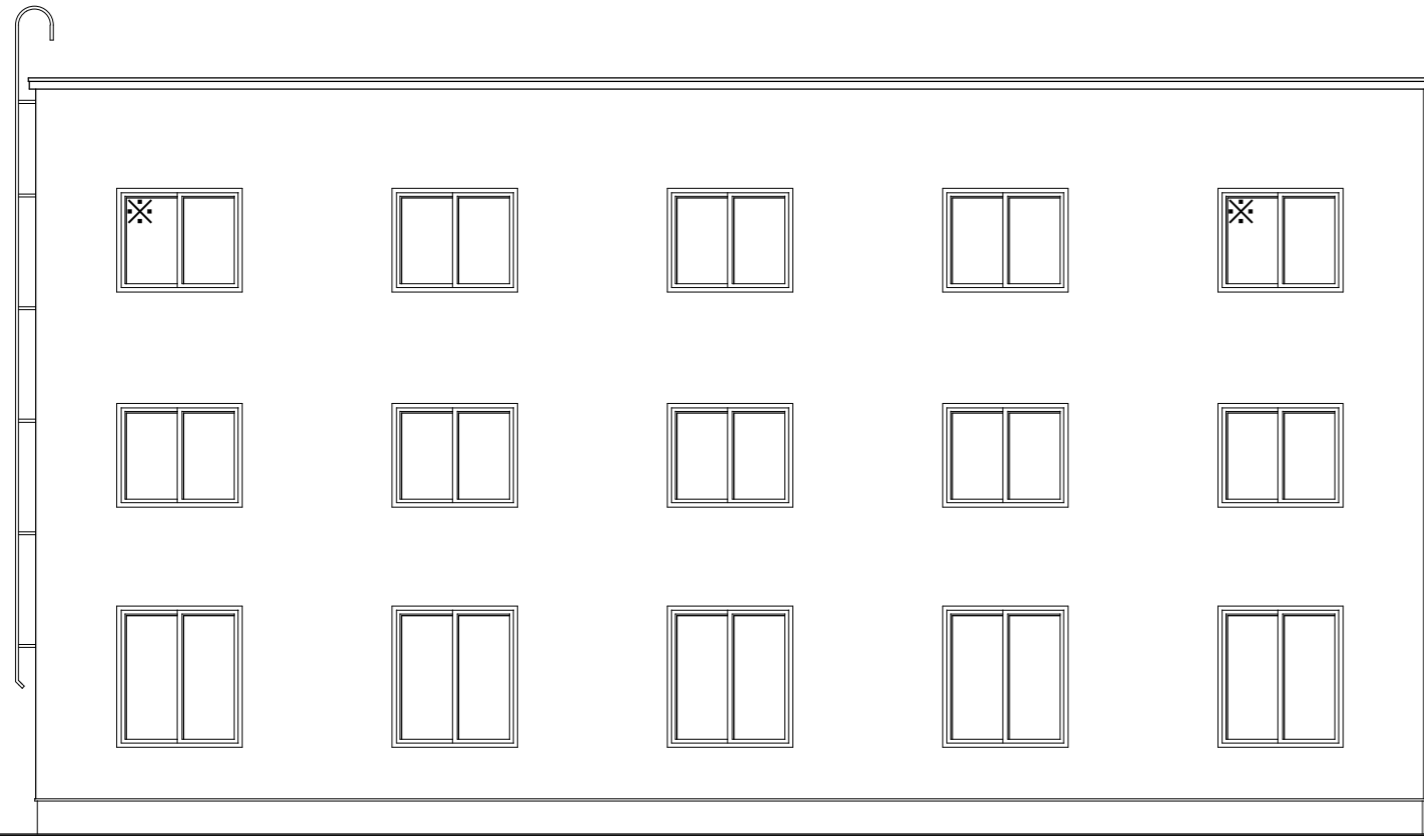
縮尺	年月日	検印	図面番号
1:100	2024/02/21		A-06



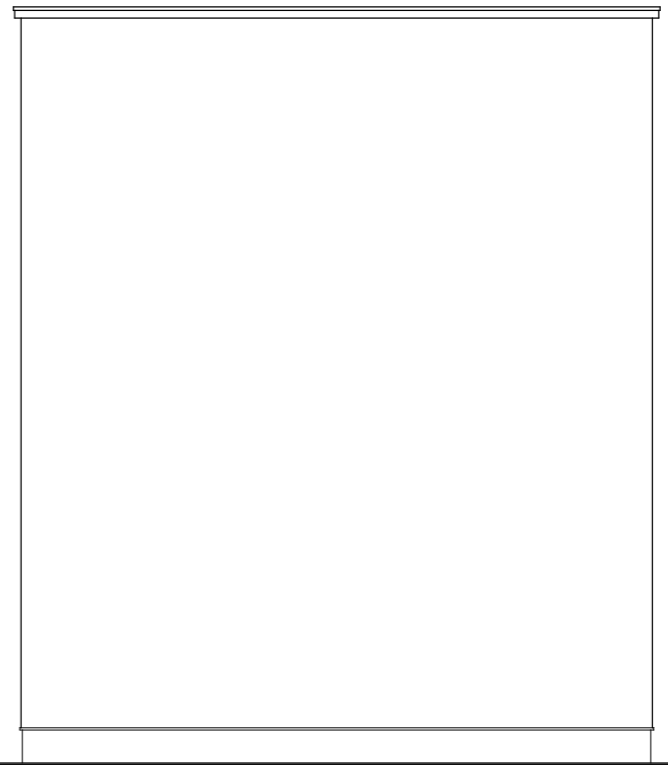
南立面図



東立面図



北立面図



西立面図

※は代替進入口を示す。

ここに示す建築図書・仕様その他の建築意匠に関わる全ての著作権は、株式会社高橋巧建築設計工房に帰属する。又、株式会社高橋巧建築設計工房は優先使用権を持ち、他人が公表及び展示等に関して許可なく使用すること禁ずる。

株式会社 高橋巧建築設計工房

1級建築士事務所登録(石)第6226号 管理建築士 1級建築士(大)登録第237558号 高橋 巧

備考

工事名称

(仮称)米里1条3丁目長屋C棟 新築工事

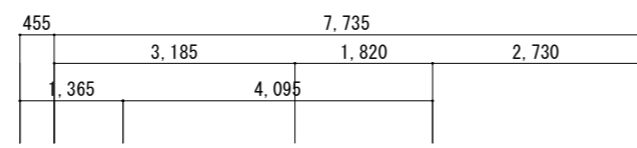
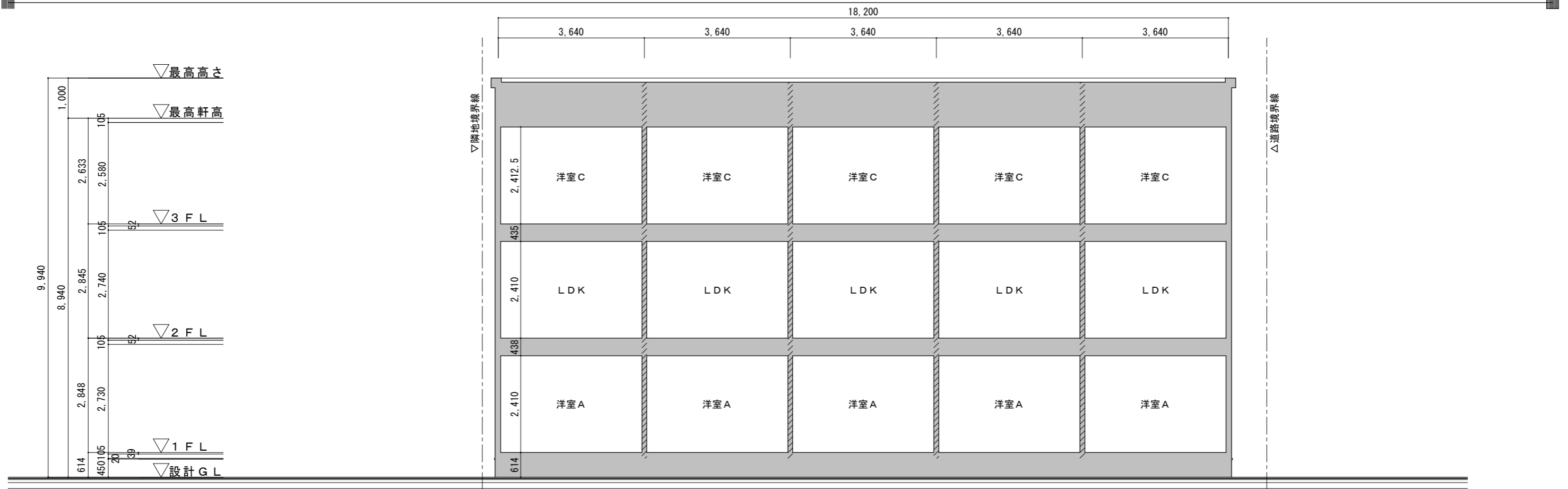
図面名称
立面図

縮尺
1:100

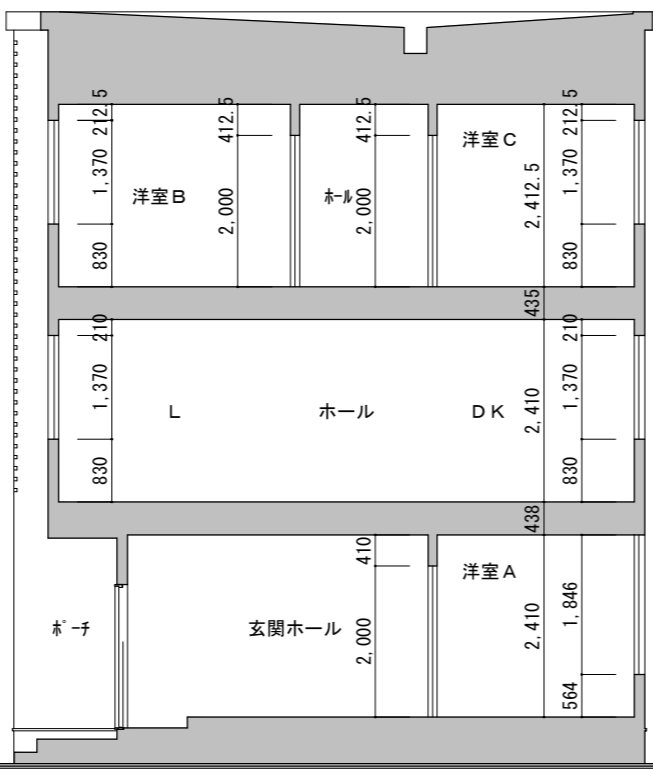
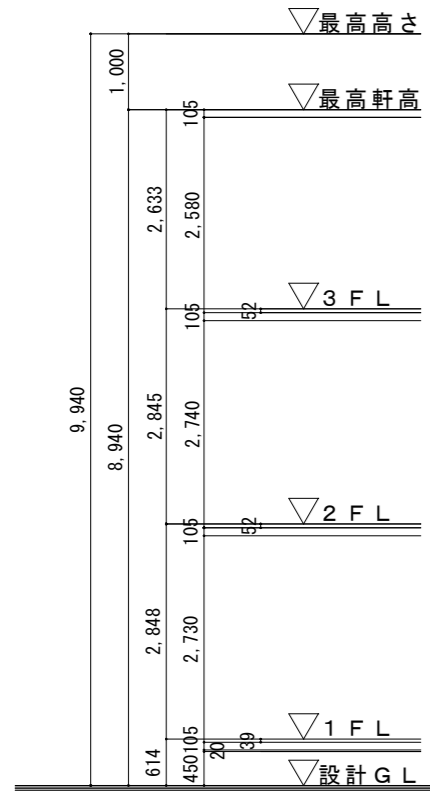
年月日
2024/02/21

検印

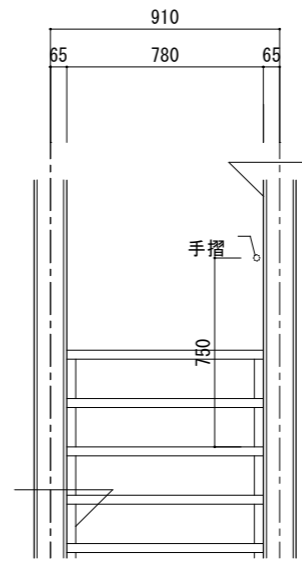
図面番号
A-07



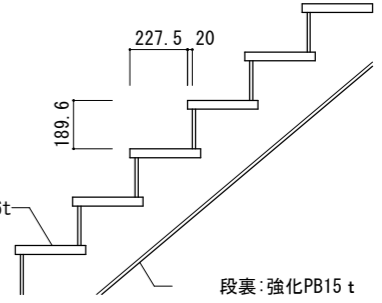
住戸界壁を示す。



けた：集成材36t



階段詳細図 1:30



ここに示す建築図書・仕様その他の建築意匠に関わる全ての著作権は、株式会社高橋巧建築設計工房に帰属する。又、株式会社高橋巧建築設計工房は優先使用権を持ち、他人が公表及び展示等に際して許可なく使用すること禁ずる。

株式会社 高橋巧建築設計工房

1級建築士事務所登録(石)第6226号 管理建築士 1級建築士(大)登録第237558号 高橋 巧

備考

工事名称
(仮称)米里1条3丁目長屋C棟 新築工事

図面名称 断面図			
縮尺 1:100	年月日 2024/02/21	検印	図面番号 A-08

ここに示す建築図書・仕様その他の建築意匠に関わる全ての著作権は、株式会社高橋巧建築設計工房に帰属する。又、株式会社高橋巧建築設計工房は優先使用権を持ち、他人が公表及び展示等に際して許可なく使用すること禁ずる。

株式会社 高橋巧建築設計工房

1級建築士事務所登録(石)第6226号 管理建築士 1級建築士(大)登録第237558号 高橋 巧

備考

工事名称

(仮称)米里1条3丁目長屋C棟 新築工事

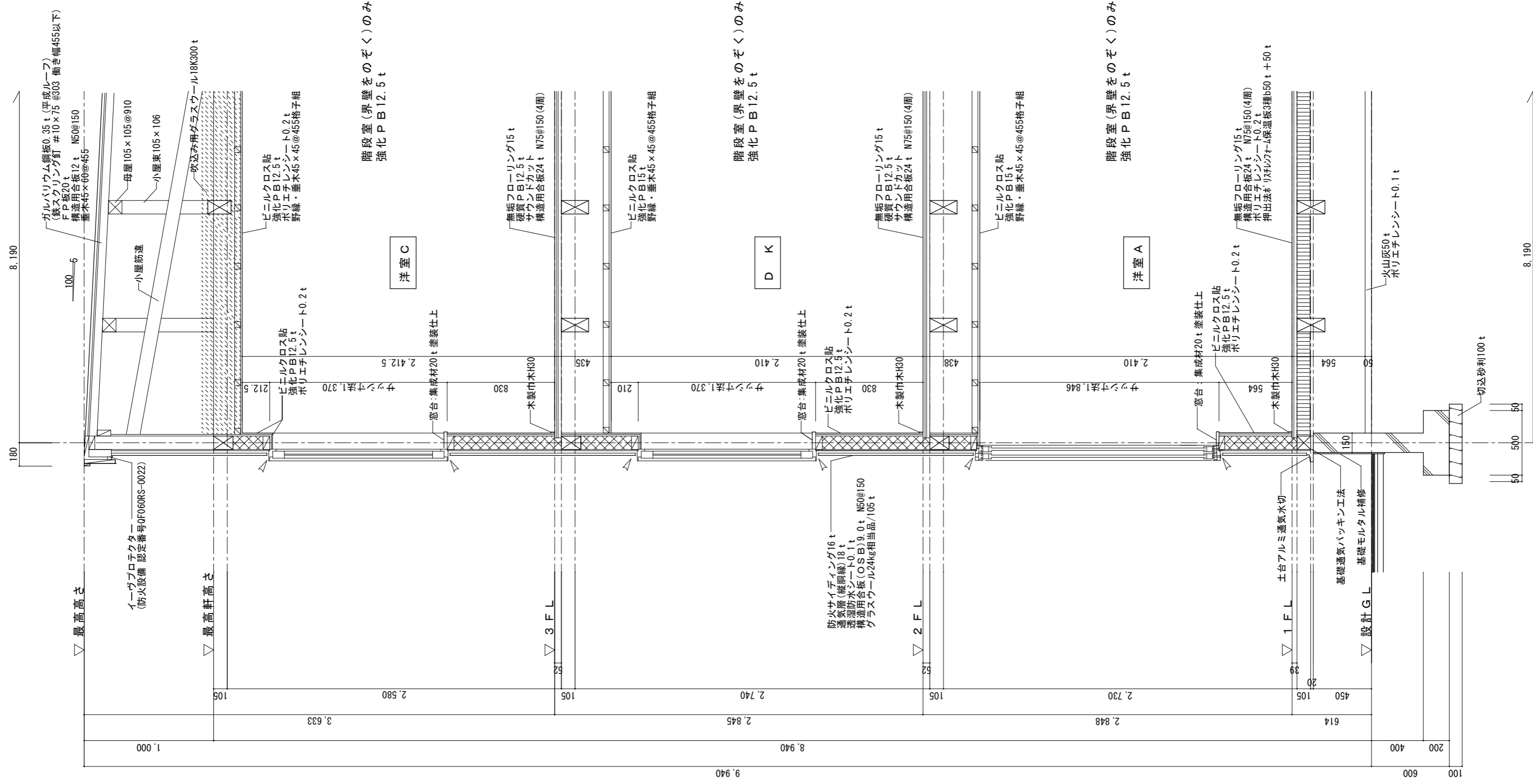
図面名称
矩計図

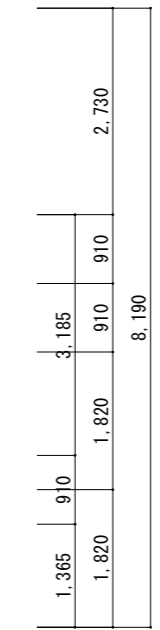
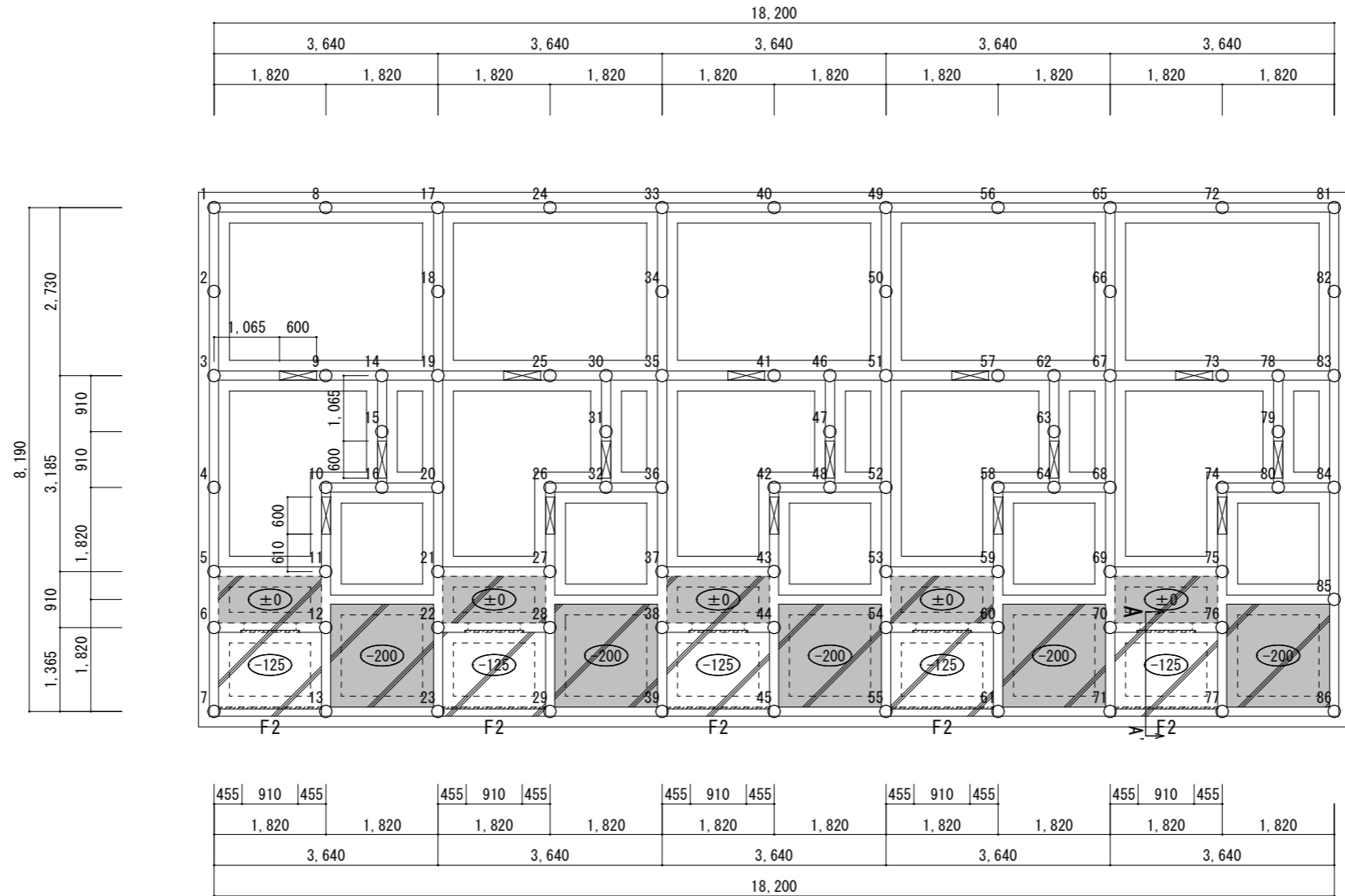
縮尺
1 : 30

年月日
2023/12/26

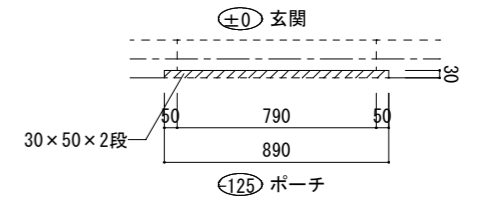
検印

図面番号
A-09

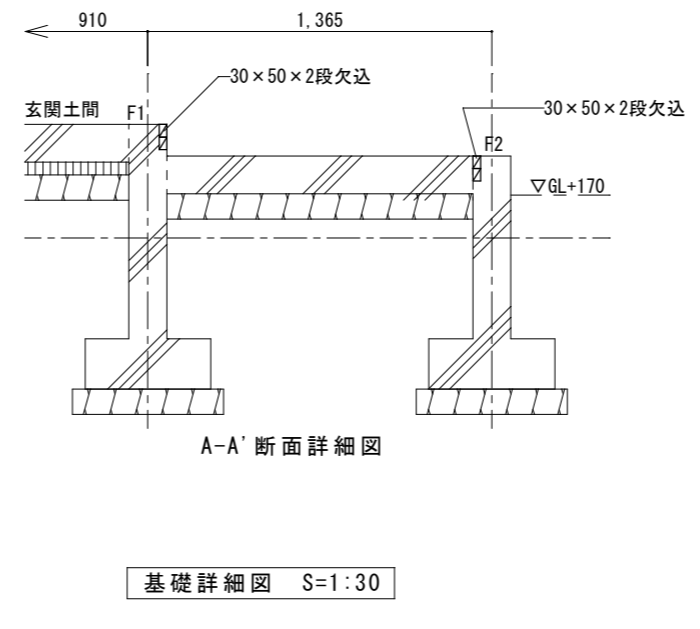
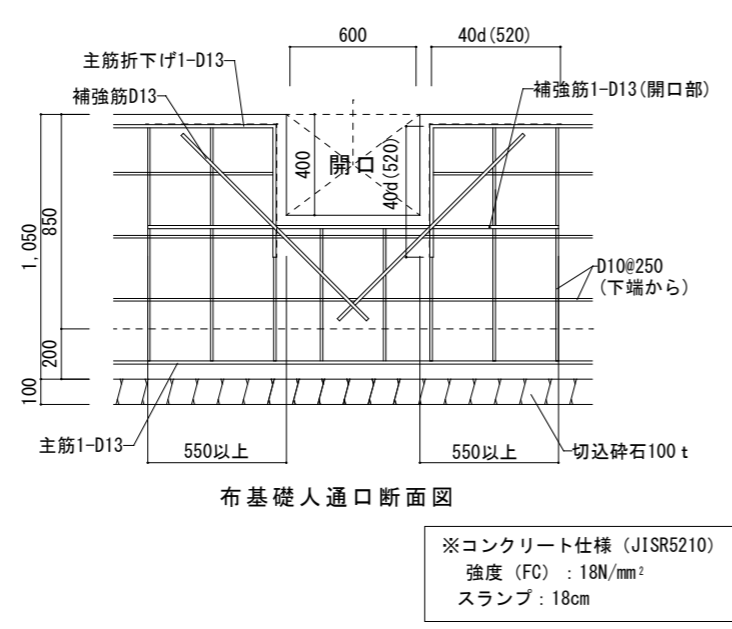
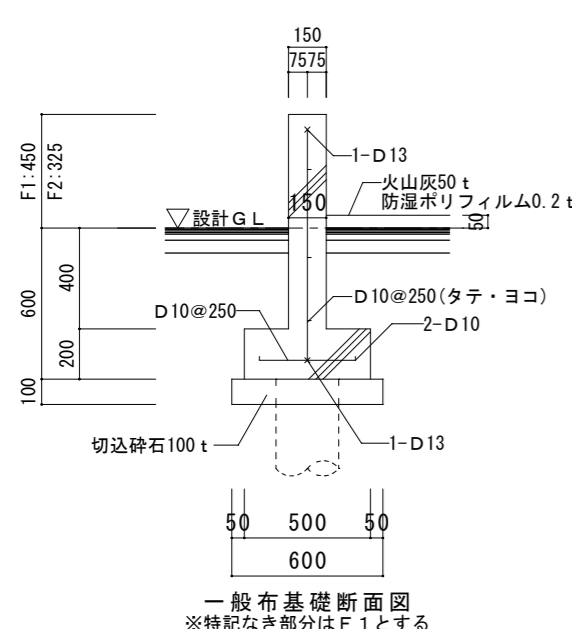




杭86ヶ所



玄関開口部平面詳細



凡例

基礎 ()	150 t	⊕ 玄関土間
土間 (/)	150 t 長短・D10@250 一部土間下XPS3種b50 t	
UB土間 (\)	150 t 長短・D10@200 土間下:XPS3種b100 t、基礎立上り4周:XPS3種b50 t 現場張り	
床下通気口 (⊞)	特記なき限り 400×600	
・	アンカーボルトM12 @1,820以下	
○	RCパイル200φ (オーガー併用圧入工法) 杭耐力40.0kN/本 L=0.00m (0.0m+0.0m) 0本	
●	L=0.00m (0.0m+0.0m) 0本 合計86本	

※施工計画書等で杭の施工において、打撃力等により杭が損傷を受けないよう、構造耐力上の安全性の確保を図るよう十分な措置を講ずる。
 ※コンクリート施工についてはJASS-5による。
 ※鉄筋はJIS製品を使用する。

ここに示す建築図書・仕様その他の建築意匠に関わる全ての著作権は、株式会社高橋巧建築設計工房に帰属する。又、株式会社高橋巧建築設計工房は優先使用権を持ち、他人が公表及び展示等に際して許可なく使用すること禁ずる。

株式会社 高橋巧建築設計工房

1級建築士事務所登録 (石) 第6226号 管理建築士 1級建築士 (大) 登録第237558号 高橋 巧

備考

工事名称

(仮称)米里1条3丁目長屋C棟 新築工事

図面名称 基礎伏図			
縮尺 1:100	年月日 2023/12/26	検印	図面番号 A-10