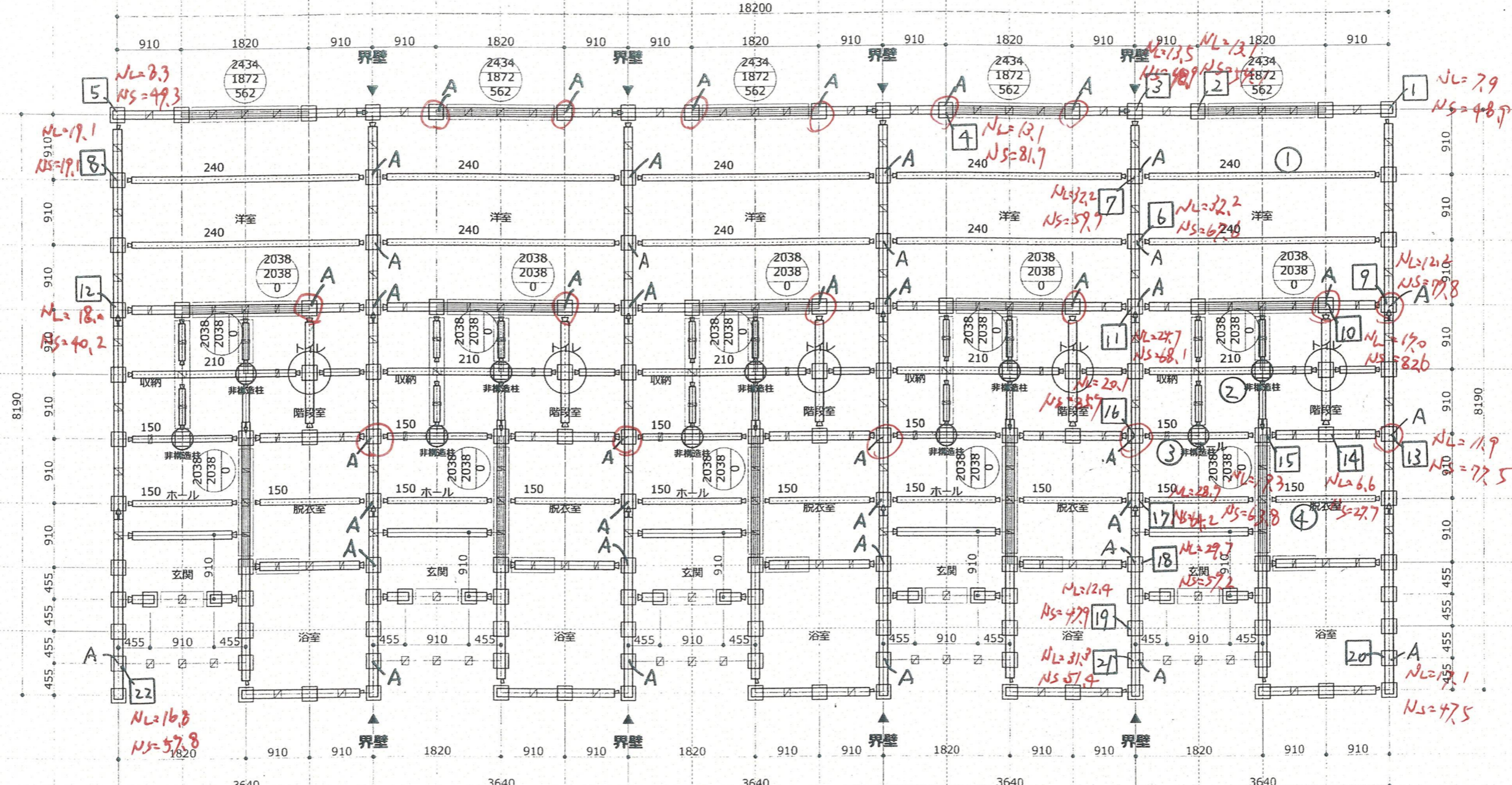


FL:24mm+15mm=39mm CH:2410mm (PB15mm) 1階FLから2階FLまでの高さ:2848mm (胴付2730mm) 基礎当たり欠き基礎面から12.5mm 1F床合板後貼り 天井先行
 間柱:外周45mm@455 中廻り30mm・45mm交互@455 外周間柱合板当たり欠き高さ35mm×奥行55mm 内壁下地:外廻り 天井芯に貫 巾木止めに胴縁



合板受: KD 105×45 平使い カット材 敷土台: KD 105×45 加工・カット材 (界壁は合板から・間仕切はフローアから)
 窓台: KD 105×45 まぐさ: KD 105角 加工・カット材 筋交い: KD 105×45 加工材 間柱に筋交い欠き有り

構造用製材

使用部位	樹種	等級(機械)
垂木	スプルース	■無等級
束・母屋	スプルース	■無等級

構造用集成材

使用部位	樹種	等級(機械)
土台	ヒノキ	■E105-F345
大引	スプルース	■E105-F300
柱(105×105)	スプルース	■E95-F315
柱(上記以外)	スプルース	■E105-F300
梁	スプルース	■E120-F330

※根太 45×45
 ※各伏図共通
 梁幅105 梁背は特記なき限り105とする。
 火打金物 990×65×2.3 又ハ 105×105
 横架材接合部 かたぎ大入短ほぞ差し、羽子板ボルト等、
 7.50KN以上で接合する。

■非構造柱

1階柱 AEP 10-105×150

バックアップ許NL = 38.2kN
 許NS = 76.4kN
 補脚板許NL = 50.5kN
 許NS = 101.1kN

ここに示す建築図面・仕様その他の製図 製図に関わる全ての著作権は、株式会社 高橋巧建築設計工房に帰属する。又、株 式会社高橋巧建築設計工房は優先使用権 をもち、他人が公衆及び展示等に譲り 許すことなからず使用することとする。	株式会社 高橋巧建築設計工房 1級建築士事務所登録(石)第6226号 管理建築士 1級建築士(大)登録第237558号 高橋 巧	備考	工事名称	図面名称		
			(仮称)米里1条3丁目長屋C棟 新築工事	土台伏図		
			縮尺	年月日	検印	図面番号
				2023/12/07		A-17